

# Kuormakatu 6 C 77

## 39,5 m<sup>2</sup>, 2H+KT

### Tietoa kohteesta

Haaveiletko kodista puutalossa Keskuspuiston kupeessa?

Tervetuloa esittelyyn torstaina 16.1.2025 klo 16-17!

Esittelyssä nyt myös C-rapun uudet valmistuneet asunnot.

Kohteeseen on jatkuva haku.

Autohalli on rakenteilla ja valmistuu arviolta 09/2025. Kaikki asukkaat, sekä ne jotka tekevät sopimuksen nyt, pääsevät varaamaan itselleen autohallipaikan valmistuvasta autohallista sekä väliaikaisen autopaikan (avo) hiekkaparkista lyhyen kävelymatkan päästä.

Helsingin Pohjois-Pasilan Postipuistoon rakentuu Asuntosäätiön uusi, kokonaan puurakenteinen asumisoikeuskohde, Kuormakatu 6. Arkkitehtuurikilpailun voittanut kortteli edustaa urbaania ja kestäväää kaupunkiasumista parhaimmillaan.

Kuusikerroksiseen kohteeseen valmistuu yhteensä 89 asumisoikeuskotia, joiden koot vaihtelevat yksiöistä tilaviin viiden huoneen perheasuntoihin. Lähes jokaisessa kodissa on tilan tuntua ja luonnonvaloa tuovat, kahteen suuntaan Pasilaan avautuvat näkymät. Kodeissa on lukuisia asumisviihtyisyyttä lisääviä yksityiskohtia. Isot ja korkeat ikkunat tekevät asunnoista valoisia, ja osassa asunnoista kodin muunneltavuutta tukee ikkunallinen vaatehuone, joka toimii esimerkiksi työ- tai lastenhuoneena. Korttelin rakennuselementti puu näkyy asunnoissa kauniisti sekä katoissa että ikkunanpuitteissa.

Tässä kohteessa näkyy panostus sujuvaan arkeen. Lastenvaunuvarastojen yhteydessä on kuraeteiset, joissa on hyvä puhdistaa niin lasten kumpparit kuin koirien tassutkin. Talossa on viihtyisät saunatilat ja niiden yhteydessä on kerhotila. Kerhotilan parvekkeella voi vilvoitella hyvien löylyjen jälkeen.

kehittäen: kehittämällä palveluilla voi viivertellä nyvrien teyijien jakoon.  
Ainutlaatuista tässä talossa on porraskäytävien yhteydessä olevat työ/oleskelutilat sekä kahden kerroksen korkuiset viherhuoneet. Näissä yhteisöllisyyttä lisäävissä tiloissa voi nauttia aamukahvit, tehdä etätöitä tai vaikkapa joogata. Vihreyttä ympäristöön tuovat talojen väliin jäävät viherkatot ja viherseinämät, jotka varjostavat mukavasti kesällä ja päästävät valon läpi talvella.

Postipuistoon valmistuu lähivuosina oma päiväkotiki ja koulu. Postipuiston ytimessä on myös alueen talojen asukkaille tarkoitettu yhteinen kylätalo Postivarikko. Postivarikossa on tiloja liikuntaan, etätöihin tai vaikkapa perhejuhliin. Alueen rakentamisen myötä kehittyviä lähipalveluita täydentää monipuolinen kauppakeskus Tripla.

### Uusia asokoteja Helsingin Postipuistoon



## Asunnon tiedot

### Asuinkustannukset

Hinnat ovat toistaiseksi arvioita.

|                                |           |
|--------------------------------|-----------|
| <b>Luovutushinta</b> ⓘ         | 30448,95€ |
| Alkuperäinen asumisoikeusmaksu | 30448,95€ |
| <b>Käyttövastike</b> ⓘ         | 880,74€   |
| Perusvastike                   | 769,55€   |
| Hoitovastike                   | 111,19€   |
| <b>Vakuusmaksu</b>             | 250€      |
| <b>Vesimaksuennakko/hlö/kk</b> | 25€       |
| <b>Autopaikkamaksut</b>        |           |
| Autopaikkamaksu 2              | 31,00€    |
| Autopaikkamaksu 1              | 75,00€    |
| <b>Saunamaksu</b>              | 25,00€    |

### Perustiedot asunnosta

|                                 |                      |
|---------------------------------|----------------------|
| <b>Talotyyppi</b>               | Kerrostalo           |
| <b>Energialuokka</b>            | A2018                |
| <b>Huoneistotyyppi</b>          | 2H+KT                |
| <b>Pinta-ala</b>                | 39.50 m <sup>2</sup> |
| <b>Kerros</b>                   | 4                    |
| <b>Parveke</b>                  | 1                    |
| <b>Oma sauna</b>                | Ei                   |
| <b>Hissi</b>                    | Kyllä                |
| <b>Arvioitu valmistumisaika</b> | Heti vapaa           |
| <b>Kunto</b>                    | Erinomainen          |
| <b>Lemmikit</b>                 | Sallittu             |
| <b>Laajakaista</b> ⓘ            | DNA Netti            |

---

## Rakennuksen tiedot

|  |         |                         |       |                           |           |
|--|---------|-------------------------|-------|---------------------------|-----------|
| <b>Asumismuoto</b>                                       | Asokoti | <b>Valmistumisvuosi</b> | 2024  | <b>Talosauna</b>          | 2         |
| <b>Asuntoja</b>  | 89      | <b>Porrashuoneet</b>    | 2     | <b>Laajakaista</b>        | DNA Netti |
| <b>Asuinrakennuksia</b>                                  | 1       | <b>Hissit</b>           | 2     | <b>Antennijärjestelmä</b> | Kaapeli   |
| <b>Käyttövastike / kk / jm<sup>2</sup></b>               | 20,99€  | <b>Energialuokka</b>    | A2018 | <b>Runkomateriaali</b>    | Puu       |
| <b>Keskimääräinen asumisoikeusmaksu / jm<sup>2</sup></b> | 727,57€ | <b>Lämmitysmuoto</b>    | Kauko | <b>Lemmikit</b>           | Sallittu  |
|  |         | <b>Autopaikat</b>       | 40    |                           |           |

## Kaavoitusviranomainen

Helsingin kaupunki

---

## Tupakointi asunnoissamme

Kaikki uudet asuinkiinteistömme ovat olleet jo pitkään täysin savuttomia heti valmistumisestaan lähtien. Muutimme vähitellen savuttomiksi kaikkien asuntojemme osalta: uusien asukkaiden sopimukset ovat kieltäneet tupakoinnin huoneistoissa ja parvekkeilla 1.1.2021 alkaen. Kiinteistö ei ole välttämättä savuton muiden huoneistojen osalta, koska niissä voi olla vanhoja sopimuksia, joissa ei ole tupakointikieltoa.

---

Asuntomyyjä

**Päivi Tulokas**

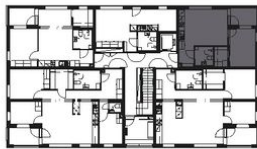
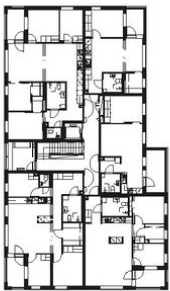
0201612478

[paivi.tulokas@asuntosaatio.fi](mailto:paivi.tulokas@asuntosaatio.fi)

Tuulikuja 2, 02100 Espoo

2H + KT + PARVEKE, 39,5 m<sup>2</sup>

- C67 2. kerros
- C72 3. kerros
- C77 4. kerros
- C82 5. kerros
- C87 6. kerros



Kuormakatu 6 C 77 / 39,5 m<sup>2</sup>\_C67, C72, C77, C82, C87.jpg

Ei mittakaavassa