

Kuormakatu 6 C 76

30,5 m², 1H+KT

Tietoa kohteesta

Haaveiletko kodista puutalossa Keskuspuiston kupeessa?

Voit hakea asumisoikeuskotia heti, sillä joulukuussa 2023 valmistuneisiin A- ja B-rappujen koteihin on käynnissä jatkuva haku!

C-rapun asunnot ja koko kortteli on valmis vuoden 2024 loppuun mennessä. Kohteeseen on jatkuva haku.

Helsingin Pohjois-Pasilan Postipuistoon rakentuu Asuntosäätiön uusi, kokonaan puurakenteinen asumisoikeuskohde, Kuormakatu 6. Arkkitehtuurikilpailun voittanut kortteli edustaa urbaania ja kestäväää kaupunkiasumista parhaimmillaan.

Kuusikerroksiseen kohteeseen valmistuu yhteensä 89 asumisoikeuskotia, joiden koot vaihtelevat yksiöistä tilaviin viiden huoneen perheasuntoihin. Lähes jokaisessa kodissa on tilan tuntua ja luonnonvaloa tuovat, kahteen suuntaan Pasilaan avautuvat näkymät. Kodeissa on lukuisia asumisviihtyisyyttä lisääviä yksityiskohtia. Isot ja korkeat ikkunat tekevät asunnoista valoisia, ja osassa asunnoista kodin muunneltavuutta tukee ikkunallinen vaatehuone, joka toimii esimerkiksi työ- tai lastenhuoneena. Korttelin rakennuselementti puu näkyy asunnoissa kauniisti sekä katoissa että ikkunanpuitteissa.

Tässä kohteessa näkyy panostus sujuvaan arkeen. Lastenvaunuvarastojen yhteydessä on kuraeteiset, joissa on hyvä puhdistaa niin lasten kumpparit kuin koirien tassutkin. Talossa on viihtyisät saunatilat ja niiden yhteydessä on kerhotila. Kerhotilan parvekkeella voi vilvoitella hyvien löylyjen jälkeen. Ainutlaatuista tässä talossa on porraskäytävien yhteydessä olevat työ/oleskelutilat sekä kahden kerroksen korkuiset viherhuoneet. Näissä yhteisöllisyyttä lisäävissä tiloissa voi nauttia aamukahvit, tehdä etätöitä tai vaikkapa ioga. Vihreyttä ympäristöön tuovat talojen väliin jäävät viherkatot

vaikkapa joggata. Viireyttä ympärystöön tuovat talojen vaikkapa viherkatot ja viherseinämät, jotka varjostavat mukavasti kesällä ja päästävät valon läpi talvella.

Postipuistoon valmistuu lähivuosina oma päiväkotiki ja koulu. Postipuiston ytimessä on myös alueen talojen asukkaille tarkoitettu yhteinen kylätalo Postivarikko. Postivarikossa on tiloja liikuntaan, etätyöhön tai vaikkapa perhejuhliin. Alueen rakentumisen myötä kehittyviä lähipalveluita täydentää

monipuolinen kauppakeskus Tripla.

Helsingin Pohjois-Pasilan Postipuistoon uusia asumisoikeuskoteja



Asunnon tiedot

Asuinkustannukset

Hinnat ovat toistaiseksi arvioita.

Luovutushinta ⓘ	24854,07€
Alkuperäinen asumisoikeusmaksu	24854,07€
Käyttövastike ⓘ	718,91€
Perusvastike	628,15€
Hoitovastike	90,76€
Vakuusmaksu	250€
Vesimaksuennakko/hlö/kk	25€
Autopaikkamaksut	
Autopaikkamaksu 2	31,00€
Autopaikkamaksu 1	75,00€
Saunamaksu	25,00€

Perustiedot asunnosta

Talotyyppi	Kerrostalo
Huoneistotyyppi	1H+KT
Pinta-ala	30.50 m ²
Kerros	4
Oma sauna	Ei
Hissi	Kyllä
Arvioitu valmistumisaika	31.12.2024
Kunto	Erinomainen
Lemmikit	Sallittu
Laajakaista ⓘ	DNA Netti

Rakennuksen tiedot

Asumismuoto	Asokoti	Valmistumisvuosi	2024	Talosauna	2
Asuntoja	89	Porrashuoneet	2	Laajakaista	DNA Netti
Asuinrakennuksia	1	Hissit	2	Antennijärjestelmä	Kaapeli
Käyttövastike / kk / jm ²	20,99€	Lämmitysmuoto	Kauko	Runkomateriaali	Puu
Keskimääräinen asumisoikeusmaksu / jm ²	725,28€	Autopaikat	40	Lemmikit	Sallittu

Kaavoitusviranomainen

Helsingin kaupunki

Tupakointi asunnoissamme

Kaikki uudet asuinkiinteistömme ovat olleet jo pitkään täysin savuttomia heti valmistumisestaan lähtien. Muutimme vähitellen savuttomiksi kaikkien asuntojemme osalta: uusien asukkaiden sopimukset ovat kieltäneet tupakoinnin huoneistoissa ja parvekkeilla 1.1.2021 alkaen. Kiinteistö ei ole välttämättä savuton muiden huoneistojen osalta, koska niissä voi olla vanhoja sopimuksia, joissa ei ole tupakointikieltoa.

Asuntomyyjä

Päivi Tulokas

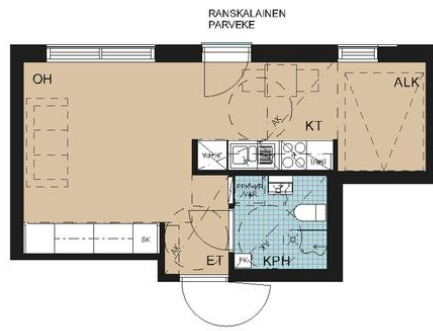
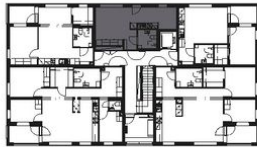
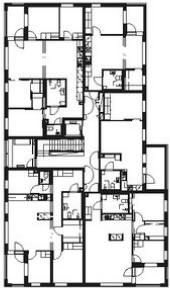
0201612478

paivi.tulokas@asuntosaatio.fi

Tuulikuja 2, 02100 Espoo

1H + KT + ALK + RANSK.PARVEKE, 30,5 m²

- C66 2. kerros
- C71 3. kerros
- C76 4. kerros
- C81 5. kerros
- C86 6. kerros



Kuormakatu 6 C 76 / 30,5 m²_C66, C71, C76, C81, C86.jpg

Ei mittakaavassa