

Helsinki, PASILA

# Kuormakatu 6 C 75

## 43,5 m<sup>2</sup>, 2H+KT

Näppärä kaksio toimivalla pohjaratkaisulla hissitalon 4. kerroksessa. Isot ja korkeat ikkunat tuovat asuntoon luonnonvaloa. Keittiö ja olohuone on yhtenäistä tilaa ja sieltä löytyy myös paikka ruokapöydälle. Makuuhuoneessa on runsaasti vaatekaappeja tavaroiden säilytykseen. Olohuoneessa on hyvänä lisänä liukuovellinen vaatehuone, jota voi myös käyttää vaikkapa työhuoneena. Ikkunoista sekä lasitetulta parvekkeelta avautuvat näkymät sisäpihan suuntaan pohjoiseen ja länteen.

Korttelin rakennuselementti puu näkyy asunnossa kauniisti katossa sekä ikkunanpuitteissa. Lisätilaa asukkaille tarjoaa myös asuinkerroksista löytyvät viherhuoneet ja työtilat.

### Tietoa kohteesta

TERVETULOA ESITTELYYN KESKIVIKKONA 26.2.2025 KLO 16-17! Voit myös sopia oman esittelyajan, yhteystiedot alla.

Haaveiletko kodista puutalossa Keskuspuiston kupeessa? Kohteeseen on jatkuva haku, joten jätäthän asuntohakemuksen.

Käyttövastike 1.4.2025 alkaen 16,99€ / jyv.m<sup>2</sup>.

Autohalli on rakenteilla ja valmistuu arviolta 09/2025. Kaikki asukkaat, sekä ne jotka tekevät sopimuksen nyt, pääsevät varaamaan itselleen autohallipaikan valmistuvasta autohallista sekä väliaikaisen autopaikan (avo) hiekkaparkista lyhyen kävelymatkan päästä niin kauan kun paikkoja riittää.

Helsingin Pohjois-Pasilan Postipuistoon on valmistunut Asuntosäätiön uusi, kokonaan puurakenteinen asumisoikeuskohde, Kuormakatu 6. Arkkitehtuurikilpailun voittanut kortteli edustaa urbaania ja kestäväää kaupunkiasumista parhaimmillaan.

Kuusikerroksiseen kohteeseen valmistui yhteensä 89 asumisoikeuskotia, joiden koot vaihtelevat yksiöistä tilaviin viiden huoneen perheasuntoihin, pinta-aloiltaan 30,5m<sup>2</sup>-88m<sup>2</sup>. Lähes jokaisessa kodissa on tilan tuntua ja

luonnonvaloa tuovat, kahteen suuntaan Pasilaan avautuvat näkymät. Kodeissa on lukuisia asumisviihtyisyyttä lisääviä yksityiskohtia. Isot ja korkeat ikkunat tekevät asunnoista valoisia, ja osassa asunnoista kodin muunneltavuutta tukee ikkunallinen vaatehuone, joka toimii esimerkiksi työ- tai lastenhuoneena. Korttelin rakennuselementti puu näkyy asunnoissa kauniisti sekä katoissa että ikkunanpuitteissa.

Tässä kohteessa näkyy panostus sujuvaan arkeen. Lastenvaunuvarastojen yhteydessä on kuraeteiset, joissa on hyvä puhdistaa niin lasten kumpparit kuin koirien tassutkin tai polkupyörä. Talossa on viihtyisät saunatilat ja niiden yhteydessä on kerhotila. Kerhotilan parvekkeella voi vilvoitella hyvien löylyjen jälkeen. Ainutlaatuista tässä talossa on porraskäytävien yhteydessä olevat työ/oleskelutilat sekä kahden kerroksen korkuiset viherhuoneet. Näissä yhteisöllisyyttä lisäävissä tiloissa voi nauttia aamukahvit, tehdä etätöitä tai vaikkapa joogata. Vihreyttä ympäristöön tuovat talojen väliin jäävät viherkatot ja viherseinämät, jotka varjostavat mukavasti kesällä ja päästävät valon läpi talvella.

Postipuistoon valmistuu lähivuosina oma päiväkotit ja koulu. Postipuiston ytimessä on myös alueen talojen asukkaille tarkoitettu yhteinen kylätalo Postivarikko. Postivarikossa on tiloja liikuntaan, etätööhön tai vaikkapa perhejuhliin. Alueen rakentumisen myötä kehittyviä lähipalveluita täydentää monipuolinen kauppakeskus Tripla.

Onnella on osoite.

Myyntiä hoitaa:  
Karita Koppinen  
karita.koppinen@asuntosaatio.fi  
p. 0201612446

Uusia asokoteja Helsingin Postipuistoon



## Asunnon tiedot

### Asuinkustannukset

Hinnat ovat toistaiseksi arvioita.

<b>Luovutushinta</b> ⓘ	33250,03€
Alkuperäinen asumisoikeusmaksu	33250,03€
<b>Käyttövastike</b> ⓘ	961,76€
Perusvastike	840,34€
Hoitovastike	121,42€
<b>Käyttövastike 1.4. alkaen</b>	778,48€
Perusvastike 1.4. alkaen	657,06€
Hoitovastike 1.4. alkaen	121,42€
<b>Vakuusmaksu</b>	250€
<b>Vesimaksuennakko/hlö/kk</b>	25€
<b>Autopaikkamaksut</b>	
Autopaikkamaksu 2	31,00€
Autopaikkamaksu 1	75,00€
<b>Saunamaksu</b>	25,00€

### Perustiedot asunnosta

<b>Talotyyppi</b>	Kerrostalo
<b>Energialuokka</b>	A2018
<b>Huoneistotyyppi</b>	2H+KT
<b>Pinta-ala</b>	43.50 m <sup>2</sup>
<b>Kerros</b>	4
<b>Parveke</b>	1
<b>Oma sauna</b>	Ei
<b>Hissi</b>	Kyllä
<b>Arvioitu valmistumisaika</b>	Heti vapaa
<b>Kunto</b>	Erinomainen
<b>Lemmikit</b>	Sallittu
<b>Laajakaista</b> ⓘ	DNA Netti

---

## Rakennuksen tiedot

<b>Asumismuoto</b>	Asokoti	<b>Valmistumisvuosi</b>	2024	<b>Talosauna</b>	2
<b>Asuntoja</b>	89	<b>Porrashuoneet</b>	2	<b>Laajakaista</b>	DNA Netti
<b>Asuinrakennuksia</b>	1	<b>Hissit</b>	2	<b>Antennijärjestelmä</b>	Kaapeli
<b>Käyttövastike / kk / jm<sup>2</sup></b>	20,99€	<b>Energialuokka</b>	A2018	<b>Runkomateriaali</b>	Puu
<b>Keskimääräinen asumisoikeusmaksu / jm<sup>2</sup></b>	727,57€	<b>Lämmitysmuoto</b>	Kauko	<b>Lemmikit</b>	Sallittu
		<b>Autopaikat</b>	40		

## Kaavoitusviranomainen

Helsingin kaupunki

---

## Tupakointi asunnoissamme

Kaikki uudet asuinkiinteistömme ovat olleet jo pitkään täysin savuttomia heti valmistumisestaan lähtien. Muutimme vähitellen savuttomiksi kaikkien asuntojemme osalta: uusien asukkaiden sopimukset ovat kieltäneet tupakoinnin huoneistoissa ja parvekkeilla 1.1.2021 alkaen. Kiinteistö ei ole välttämättä savuton muiden huoneistojen osalta, koska niissä voi olla vanhoja sopimuksia, joissa ei ole tupakointikieltoa.

---

Asuntomyyjä

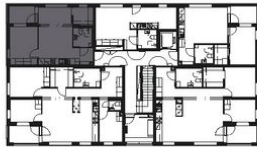
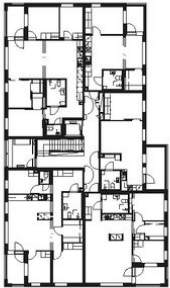
**Karita Koppinen**

[karita.koppinen@asuntosatio.fi](mailto:karita.koppinen@asuntosatio.fi)

Tuulikuja 2, 02100 Espoo

2H + KT + PARVEKE, 43,5 m<sup>2</sup>

- C65 2. kerros
- C70 3. kerros
- C75 4. kerros
- C80 5. kerros
- C85 6. kerros



Kuormakatu 6 C 75 / 43,5 m<sup>2</sup>\_C65, C70, C75, C80, C85.jpg

Ei mittakaavassa