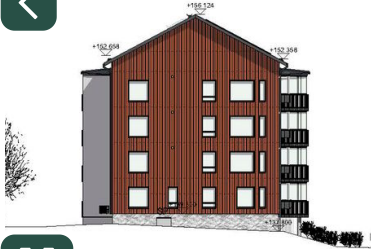




ulkisivu Koilliseen



Julkisivu kaakkoon



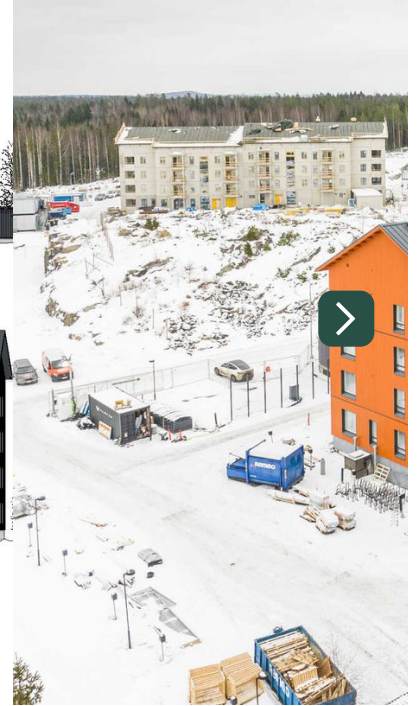
Julkisivu luoteeseen



1 / 16



Julkisivu lounaaseen



Tampere, OJALA

Bäckströminkatu 1

Valitse asuntotyyppi ja lisää hakemukseesi ↓

Tietoa rakennuksesta ↓

Näytä kartalla 

Esittely malliasunnossa Bäckströminkatu 1

torstaina 10.4 klo 16 - 17

maanantaina 14.4 klo 16.45 - 17.15

Tervetuloa!

Malliasuntoon A5 (64 m², 3H+KT+P) pääsee tutustumaan paikan päälle joko yleis- tai yksityisesittelyissä. Voit sopia yksityisesittelystä: tarja.seeslahti@asuntosaaio.fi, p. 020 161 2421.

Toukokuun lopussa 2025 valmistuvat uudet kodit asettuvat aurinkoiselle rinnetontille metsän ja puistoalueen viereen. Valoisissa asunnoissa on suuret ikkunat ja avarat näkymät lähiluontoon. Nelikerroksiseen taloon tulee yhteensä 33 huoneistoa, joissa on hyväpohjaisia vaihtoehtoja niin suurille kuin pienillekin perheille. Osassa kolmioita ja isompia asuntoja on vaatehuone, toisissa jopa kaksi vaatehuonetta. Osassa vaatehuoneita on ikkuna tai isot pariovet, jolloin niistä voi tehdä vaikka työhuoneen. Isot lasitetut parvekkeet tuovat koteihin toimivaa lisätilaa läpi vuoden. Innokkaimpia ruoanlaittajia ilahduttaa osassa keittiöitä oleva ikkuna, jolloin maisemista voi nauttia vaikka taikinaa vispatessa.

Muutaman sadan metrin päässä on upouudet Ojalan päiväkoti ja koulu leikkipihoineen. Lyhyen kävely- tai pyöräilymatkan päässä Kangasalan puolella on myös Lamminrahkan uusi koulu ja urheilukentät. Takapihalta lähtee laajat ulkoilureitit, kesällä esimerkiksi lenkkeilyyn ja talvella hiihtämiseen. Lisäksi lähellä on esimerkiksi Katajajärven laavu, Halimasjärven uimaranta ja Lamminrahkan kuntoportaat. Naapurustoon nousee myöhemmin väljästi matalampia pientaloja ja maksimissaan saman korkuisia kerrostaloja.

Tervetuloa nauttimaan luonnonläheisestä ja kodikkaasta asumisesta!

Vapaisiin asuntoihin on jatkuva haku.

Toimi näin:

1

Valitse asumismuoto

2

Hae asuntoja

3

Lisää haluamasi asunnot hakemukseen

4

Täytä ja lähetä asuntohakemus



Tutustu Bäckströminkatu 1:n esitteeseen.

[Esite Bäckströminkatu 1 ↓](#)

Asuntoja	33	Porrasnuoneet	1	Kerhuhuone	1
Asuinrakennuksia	1	Hissit	1	Laajakaista	DNA Netti
Käyttövastike / kk / jm²	13,9€	Energialuokka	B2018	Kattomateriaali	Pelti
Keskimääräinen asumisoikeusmaksu / jm²	509,66€	Lämmitysmuoto	Kauko	Runkomateriaali	Betoni
Valmistumisvuosi	2025	Autopaikat	23	Lemmikit	Sallittu
		Talosauna	1		

Tupakointi asunnoissamme

Kaikki uudet asuinkiinteistömme ovat olleet jo pitkään täysin savuttomia heti valmistumisestaan lähtien. Muutumme vähitellen savuttomiksi kaikkien asuntojemme osalta: uusien asukkaiden sopimukset ovat kieltäneet tupakoinnin huoneistoissa ja parvekkeilla 1.1.2021 alkaen. Kiinteistö ei ole välttämättä savuton muiden huoneistojen osalta, koska niissä voi olla vanhoja sopimuksia, joissa ei ole tupakointikieltoa.

Kaavoitusviranomainen

Tampereen kaupunki

Huoneistot ja pohjakuvat: Bäckströminkatu 1, Kerrostalo

Lisää hakemukselle kaikki haluamasi asuntotyypit. Mahdollisuutesi asunnon saamiseksi paranevat, kun voimme tarjota sinulle kaikkia valitsemasi asuntotyyppin asuntoja, jotka mahdollisesti vapautuvat myöhemmin tästä kohteesta. Olet automaattisesti näiden asuntotyyppien hakuprosessissa.

Yksiöt

26 - 26m²

Näytä kaikki 

Hae kaikkia

Bäckströminkatu 1 A 9

1h+kt

Kerrostalo

1/4

Pohjakuva



26m²

Heti vapaa

Tiedot →

Kaksiot

37 - 52.5m²

Näytä kaikki 

Hae kaikkia

Bäckströminkatu 1 A 18


2h+kt

Kerrostalo

3/4

Pohjakuva



1/4
Pohjakuva

37m²
Vapautuu 30.05.2025
Tiedot→


Bäckströminkatu 1 A 10

2h+kt
2/4
Pohjakuva

37m²
Vapautuu 30.05.2025
Tiedot→

Kerrostalo

Bäckströminkatu 1 A 26

2h+kt
4/4
Pohjakuva

37m²
Vapautuu 30.05.2025
Tiedot→

Kerrostalo


Bäckströminkatu 1 A 2

2h+kt
1/4
Pohjakuva

40.5m²
Vapautuu 30.05.2025
Tiedot→


Kerrostalo

Bäckströminkatu 1 A 27

2h+kt
4/4
Pohjakuva

40.5m²

Kerrostalo

Bäckströminkatu 1 A 19

2h+kt
3/4
Pohjakuva

40.5m²

Kerrostalo

40.5m²

Vapautuu 30.05.2025

Tiedot→

Bäckströminkatu 1 A 8

2h+kt

Kerrostalo

1/4

Pohjakuva



41.5m²

Bäckströminkatu 1 A 25

2h+kt

Kerrostalo

3/4

Pohjakuva



51m²

Vapautuu 30.05.2025

Tiedot→

Bäckströminkatu 1 A 33

2h+kt

Kerrostalo

4/4

Pohjakuva



51m²

Vapautuu 30.05.2025

Tiedot→

Bäckströminkatu 1 A 17

2h+kt

Kerrostalo

2/4

Pohjakuva



51m²

Vapautuu 30.05.2025

Tiedot→

Bäckströminkatu 1 A 7

2h+kt

Kerrostalo

1/4

Pohjakuva



52.5m²

Pohjakuva



64m²

Vapautuu 30.05.2025

Tiedot→

Bäckströminkatu 1 A 5

3h+kt

Kerrostalo

1/4

Pohjakuva



64m²

Vapautuu 30.05.2025

Tiedot→

Bäckströminkatu 1 A 22

3h+kt

Kerrostalo

3/4

Pohjakuva



64m²

Vapautuu 30.05.2025

Tiedot→

Bäckströminkatu 1 A 30

3h+kt

Kerrostalo

4/4

Pohjakuva



64m²

Vapautuu 27.05.2025

Tiedot→

Bäckströminkatu 1 A 20

3h+kt

Kerrostalo

3/4

Pohjakuva



67.5m²

Bäckströminkatu 1 A 3

3h+kt

Kerrostalo

1/4

Pohjakuva



67.5m²

Vapautuu 30.05.2025

Tiedot→

67.5m²**Bäckströminkatu 1 A 28**

3h+kt

Kerrostalo

4/4

Pohjakuva

67.5m²**Neliöt**76 - 82.5m²Näytä kaikki Hae kaikkia **Bäckströminkatu 1 A 15**

4h+kt

Kerrostalo

2/4

Pohjakuva

76m²

Vapautuu 30.05.2025

Tiedot→

Bäckströminkatu 1 A 6

4h+kt

Kerrostalo

1/4

Pohjakuva

76m²

Vapautuu 30.05.2025

Tiedot→

Bäckströminkatu 1 A 31

4h+kt

Kerrostalo

4/4

Pohjakuva

76m²**Bäckströminkatu 1 A 23**

4h+kt

Kerrostalo

3/4

Pohjakuva

76m²**Bäckströminkatu 1 A 4**

4h+kt

Kerrostalo

Bäckströminkatu 1 A 29

4h+kt

Kerrostalo

4/4

Pohjakuva

82.5m²**Bäckströminkatu 1 A 21**

4h+kt

Kerrostalo

3/4

Pohjakuva

82.5m²**Bäckströminkatu 1 A 13**

4h+kt

Kerrostalo

2/4

Pohjakuva

82.5m²

Heti vapaa

Tiedot→

Viisiöt98.5 - 98.5m²Näytä kaikki Hae kaikkia **Bäckströminkatu 1 A 16**

5h+kt+s

Kerrostalo

2/4

Pohjakuva

98.5m²**Bäckströminkatu 1 A 32**

5h+kt+s

Kerrostalo

4/4

Pohjakuva

98.5m²**Bäckströminkatu 1 A 24**

5h+kt+s

Kerrostalo

3/4

Pohjakuva



