

📅 torstai 20.03.2025 klo 16:00-17:00

Tampere , OJALA

Bäckströminkatu 1 A 30

64 m², 3H+KT

Neljännnen kerroksen kolmio lasitetulla, lounaaseen suuntautuvalla parvekkeella. Asunnon kaksi vaatehuonetta tarjoavat reilusti säilytystilaa.

Ota yhteyttä: Laura Jaakkola, laura.jaakkola@asuntosaaatio.fi, p. 0201612236 ja täytä hakemus osoitteessa www.asuntosaaatio.fi.

Tietoa kohteesta

Esittelyt:

T0 20.3 klo 16.00 - 17.00

T0 27.3 klo 16.00 - 17.00

Pääset tutustumaan malliasuntoon A5 (64 m², 3H+KT+P) nyt paikan päälle!

Voit myös sopia yksityisesittelystä: tarja.seeslahti@asuntosaaatio.fi, p. 020 161 2421.

Toukokuun lopussa 2025 valmistuvat uudet kodit asettuvat aurinkoiselle rinnetontille metsän ja puistoalueen viereen. Valoisissa asunnoissa on suuret ikkunat ja avarat näkymät lähiluontoon. Nelikerroksiseen taloon tulee yhteensä 33 huoneistoa, joissa on hyväpohjaisia vaihtoehtoja niin suurille kuin pienillekin perheille. Osassa kolmioita ja isompia asuntoja on vaatehuone, toisissa jopa kaksi vaatehuonetta. Osassa vaatehuoneita on ikkuna tai isot pariovet, jolloin niistä voi tehdä vaikka työhuoneen. Isot lasitetut parvekkeet tuovat koteihin toimivaa lisätilaa läpi vuoden. Innokkaimpia ruoanlaittajia ilahduttaa osassa keittiöitä oleva ikkuna, jolloin maisemista voi nauttia vaikka taikinaa

vispatessa.

Talon alimmasta kerroksesta löytyvät talosauna pukuhuoneineen, kerhuhuone, kuivaushuone sekä irtaimisto-, ulkoiluväline- ja lastenvaunuvälikkeet.

Pyöräilijöitä ilahduttaa pyöräkatos sekä pyörän pesu- ja huoltopaikka. Katolle asennetaan aurinkopaneelit ja viihtyisälle pihalle istutuslaatikot viherpeukaloiden iloksi. Tontin reunaan sijoittuville autopaikoille tulee varaus sähköautojen lataamiselle.

Muutaman sadan metrin päässä on upouudet Ojalan päiväkoti ja koulu leikkipihoineen. Lyhyen kävely- tai pyöräilymatkan päässä Kangasalan puolella on myös Lamminrahkan uusi koulu ja urheilukentät. Takapihalta lähtee laajat ulkoilureitit, kesällä esimerkiksi lenkkeilyyn ja talvella hiihtämiseen. Lisäksi lähellä on esimerkiksi Katajajärven laavu, Halimasjärven uimaranta ja Lamminrahkan kuntoportaat. Naapurustoon nousee myöhemmin väljästi matalampia pientaloja ja maksimissaan saman korkuisia kerrostaloja.

Tervetuloa nauttimaan luonnonläheisestä ja kodikkaasta asumisesta!

Vapaisiin asuntoihin on jatkuva haku.

Asunnon tiedot

Asuinkustannukset

Hinnat ovat toistaiseksi arvioita.

Luovutushinta ⓘ	33641,3€
Alkuperäinen asumisoikeusmaksu	33535,57€
Indeksitarkistus	105,73€
Käyttövastike ⓘ	914,62€
Perusvastike	725,77€
Hoitovastike	188,85€
Vakuusmaksu	250€
Vesimaksuennakko/hlö/kk	25€
Autopaikkamaksut	
Autopaikkamaksu 1	20,00€
Saunamaksu	20,00€

Perustiedot asunnosta

Talotyyppi	Kerrostalo
Energialuokka	B2018
Huoneistotyyppi	3H+KT
Pinta-ala	64.00 m ²
Kerros	4
Parveke	1
Oma sauna	Ei
Hissi	Kyllä
Arvioitu valmistumisaika	27.05.2025
Kunto	Erinomainen
Lemmikit	Sallittu
Laajakaista ⓘ	DNA Netti

Rakennuksen tiedot

Asumismuoto	Asokoti	Porrashuoneet	1	Kuivaushuone	Kyllä
Asuntoja	33	Hissit	1	Kerhuone	1
Asuinrakennuksia	1	Energialuokka	B2018	Laajakaista	DNA Netti
Käyttövastike / kk / jm²	13,9€	Lämmitysmuoto	Kauko	Kattomateriaali	Pelti
Keskimääräinen asumisoikeusmaksu / jm²	509,66€	Autopaikat	23	Runkomateriaali	Betoni
		Talosauna	1	Lemmikit	Sallittu

Kaavoitusviranomainen

Tampereen kaupunki

Tupakointi asunnoissamme

Kaikki uudet asuinkiinteistömme ovat olleet jo pitkään täysin savuttomia heti valmistumisestaan lähtien. Muutumme vähitellen savuttomiksi kaikkien asuntojemme osalta: uusien asukkaiden sopimukset ovat kieltäneet tupakoinnin huoneistoissa ja parvekkeilla 1.1.2021 alkaen. Kiinteistö ei ole välttämättä savuton muiden huoneistojen osalta, koska niissä voi olla vanhoja sopimuksia, joissa ei ole tupakointikieltoa.

Asuntomyyjä

Laura Jaakkola

0201612236

laura.jaakkola@asuntosaatio.fi

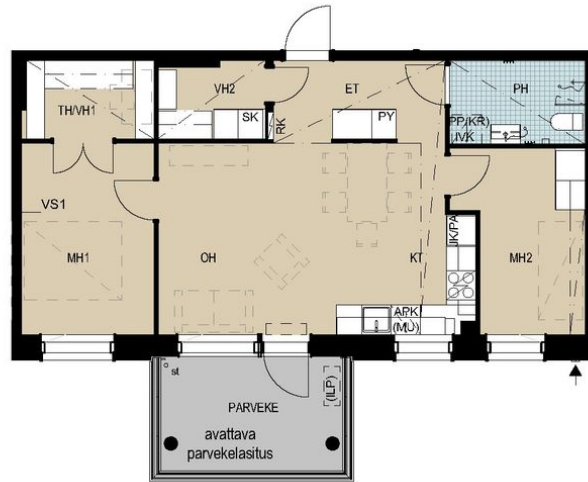
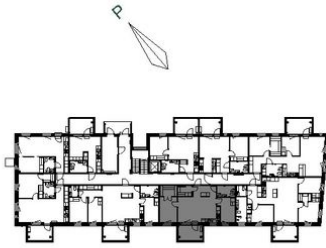
Tuulikuja 2, 02100 Espoo

Asuntosäätiö Bäckströminkatu 1

Asuntojen pohjapiirrokset

3H+KT+PARVEKE, 64,0 m²

- Asunto 05 1. kerros
- Asunto 14 2. kerros
- Asunto 22 3. kerros
- Asunto 30 4. kerros



Bäckströminkatu 1 A 30 / 3H+KT+PARVEKE, 64,0 m²_05,14,22,30.jpg

Ei mittakaavassa