

Kilterinkaari 6 A 11

74 m², 4H+KT

Tornitalon neljännen kerroksen kulmahuoneisto!

Tähän avaraan ja toimivapohjaiseen kotiin tulvii valoa kahdesta ilmansuunnasta: etelästä ja lännestä.

Keittiössä hyvin lasku- ja kaappitilaa, sekä täyskorkeat jää- ja pakastinkaappi. Keittiö on yhtenäistä tilaa olohuoneen kanssa.

Makuuhuoneissa kaapistot tavaroiden säilytykseen, kaksi makuuhuonetta erillään kolmannesta.

Tässä kodissa on kylpyhuoneen wc:n lisäksi vielä toinen erillinen wc arjen sujuvuutta helpottamassa.

Lasitettu parveke länteen ilta-auringon suuntaan. Parvekkeelle kulku makuuhuoneen kautta.

Haethan ARA-numeron ja jätähän asuntohakemuksen tähän viehättävään kotiin!

Information about the property

TERVETULOA ASUNTOESITTELYYN TORSTAINA 9.1.2025 KLO 16-17!

Vapaisiin asuntoihin on jatkuva haku.

28.2.2025 valmistuva Asuntosäätiön uudiskohde on kasvavan Myyrmäen uusi, näkyvä maamerkki. Keskeiselle paikalle nouseva 13-kerroksinen asumisoikeuskohde tarjoaa 62 toimivaa asumisoikeuskotia loistavien yhteyksien ja palveluiden äärellä.

Asuntokoot vaihtelevat yksiöistä tilaviin neljän huoneen perheasuntoihin, asuinpinta-aloiltaan 33m² - 81 m²

asunnointi alustaan 00111 - 01111.

Kotien yleisilme on vaalea ja lämmin, materiaalivalinnat on tehty kerroksittain ja vaihtoehtoja on kolme. Ylimpien kerrosten huoneistoissa suuret ikkunat antavat valon kulkea vapaasti huoneissa. Kaikkien kotien kylpyhuoneesta löytyy varaus pesutornille sekä keittiöstä keraaminen liesi ja astianpesukone. Suuremmissa perheasunnoissa kokkaajaa ilahduttavat erilliset, täyskorkeat jää- ja pakastinkaapit.

Rakennuksen ensimmäiseen kerrokseen sijoittuu asukkaiden yhteinen kerhotila sekä asuntokohtaiset irtaimistovarastot, toisesta kerroksesta löytyy talopesula ja kuivaushuoneet. Ylimmässä ullakkokerroksessa nautitaan saunaosaston pehmeistä löylyistä sekä vilvoitteluparvekkeen tarjoamista upeista näkymistä. Osa talon irtaimistovarastoista löytyy niin ikään ylimmästä 13. kerroksesta.

Talon oman piha-alueen lisäksi asukkaiden käytössä on korttelin yhteispiha leikki- ja oleskelualueineen. Autoilevia asukkaita varten on varattu viereisestä pysäköintitalosta 24 autopaikkaa, ja julkisen liikenteen palvelut ovat muutaman askeleen päässä.

Onnella on osoite.

Apartment info

Housing costs

Prices are estimates for now.

Right-of-occupancy payment ⓘ	44119,71€
Original right-of-occupancy payment	44119,71€
Residence charge ⓘ	1106,95€
Basic charge	939,93€
Communal charge	167,03€
Residence charge from January 1st	1106,95€
Basic charge from January 1st	939,93€
Communal charge from January 1st	167,03€
Security deposit ⓘ	250€
Advance water fee/person/month	25€
Parking fees ⓘ	
Autohallimaksu 1	80,00€
Sauna fee	20,00€

Apartment basic info

Housing type	Apartment house
Energy class	A2018
Apartment type	4H+KT
Living area	74.00 m ²
Floor	4
Balcony	1
Own sauna	No
Separate toilet	Yes
Elevator	Yes
Estimated completion date	02/2025
Condition	Excellent
Pets	Allowed
Broadband ⓘ	DNA Netti

Basic house info

Form of housing	Right-of-occupancy	Elevators	1	Laundry room	Yes
Apartment count	62	Energy class	A2018	Drying room	Yes
Building count	1	Heating	Kauko	Broadband	DNA Netti
Residence charge / month / j/m²	16,9€	Parking spaces	28	House frame material	Betoni
Staircases	1	House sauna	1	Pets	Allowed

Planning authoritative

Vantaan kaupunki

Smoking in our apartments

It has been a long-term policy of ours to make all of our new residential properties completely non-smoking. We are gradually making all of our apartments non-smoking; the agreements of new residents will forbid smoking in the apartments and on the balconies from 1 January 2021 onwards. The property may not be completely non-smoking due to other apartments that may be subject to old agreements with no smoking prohibitions.

Asuntomyyjä

Karita Koppinen

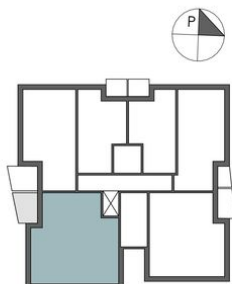
karita.koppinen@asuntosaaio.fi

Tuulikuja 2, 02100 Espoo

Kilterinkaari 6a

4h + kt 74,0 m²

A5 3. kerros
A11 4. kerros
A17 5. kerros
A23 6. kerros
A29 7. kerros
A35 8. kerros



0 1 m 5 m

Pohjakuvat eivät ole mittakaavassa.

05.03.2024

Kilterinkaari 6 A 11 / Kilterinkaari_74,0m2_a5,a11,a17,a23,a29,a35.jpg

Not in scale