

Vantaa, MYYRMÄKI

Kilterinkaari 6 A 25

34,5 m², 1H+KT

Tornitalon kuudennen kerroksen kompakti yksiö!

Keittiö on yhtenäistä tilaa olohuoneen kanssa ja ruokapöydälle / työpöydälle löytyy oma paikka olohuoneen yhteydessä esimerkiksi ikkunan alta.

Eteisessä on hyvin kaapistoja tavaroiden säilytykseen, jotka rajaavat myös hieman alkovin paikkaa.

Lasitettu parveke pohjoiseen.

Haethan ARA-numeron ja jätähän asuntohakemuksen tähän viehättävään kotiin!

Tietoa kohteesta

TERVETULOA ESITTELYYN KESKIVIKKONA 5.2.2025 KLO 16-17!

Vapaisiin asuntoihin on jatkuva haku.

28.2.2025 valmistuva Asuntosäätiön uudiskohde on kasvavan Myyrmäen uusi, näkyvä maamerkki. Keskeiselle paikalle nouseva 13-kerroksinen asumisoikeuskohde tarjoaa 62 toimivaa asumisoikeuskotia loistavien yhteyksien ja palveluiden äärellä.

Asuntokoot vaihtelevat yksiöistä tilaviin neljän huoneen perheasuntoihin, asuinpinta-aloiltaan 33m² - 81 m².

Kotien yleisilme on vaalea ja lämmin, materiaalivalinnat on tehty kerroksittain ja vaihtoehtoja on kolme. Ylimpien kerrosten huoneistoissa suuret ikkunat antavat valon kulkea vapaasti huoneissa. Kaikkien kotien kylpyhuoneesta löytyy varaus pesutornille sekä keittiöstä keraaminen liesi ja astianpesukone. Suuremmissa perheasunnoissa kokkaajaa ilahduttavat erilliset, täyskorkeat jää- ja pakastinkaapit.

Rakennuksen ensimmäiseen kerrokseen sijoittuu asukkaiden yhteinen kerhotila

sekä asuntokohtaiset irtaimistovarastot, toisesta kerroksesta löytyy talopesula ja kuivaushuoneet. Ylimmässä ullakkokerroksessa nautitaan saunaosaston pehmeistä löylyistä sekä vilvoitteluparvekkeen tarjoamista upeista näkymistä. Osa talon irtaimistovarastoista löytyy niin ikään ylimmästä 13. kerroksesta.

Talon oman piha-alueen lisäksi asukkaiden käytössä on korttelin yhteispiha leikki- ja oleskelualueineen. Autoilevia asukkaita varten on varattu viereisestä pysäköintitalosta 24 autopaikkaa, ja julkisen liikenteen palvelut ovat muutaman askeleen päässä.

Onnella on osoite.

Asumisoikeusasuntojen myyntiä hoitaa:

Karita Koppinen

p. 040 637 3317

karita.koppinen@asuntosaatio.fi

Olethan yhteydessä, mikäli voin olla avuksi, tai haluat sopia esittelyä.

Asunnon tiedot

Asuinkustannukset

Hinnat ovat toistaiseksi arvioita.

Luovutushinta ⓘ	25461,45€
Alkuperäinen asumisoikeusmaksu	25461,45€
Käyttövastike ⓘ	638,82€
Perusvastike	542,43€
Hoitovastike	96,39€
Vakuusmaksu	250€
Vesimaksuennakko/hlö/kk	25€
Autopaikkamaksut	
Autohallimaksu 1	80,00€
Saunamaksu	20,00€

Perustiedot asunnosta

Talotyyppi	Kerrostalo
Energialuokka	A2018
Huoneistotyyppi	1H+KT
Pinta-ala	34.50 m ²
Kerros	6
Parveke	1
Oma sauna	Ei
Hissi	Kyllä
Arvioitu valmistumisaika	02/2025
Kunto	Erinomainen
Lemmikit	Sallittu
Laajakaista ⓘ	DNA Netti

Rakennuksen tiedot

Asumismuoto	Asokoti	Hissit	1	Pyykkitupa	Kyllä
Asuntoja	62	Energialuokka	A2018	Kuivaushuone	Kyllä
Asuinrakennuksia	1	Lämmitysmuoto	Kauko	Laajakaista	DNA Netti
Käyttövastike / kk / jm²	16,9€	Autopaikat	24	Runkomateriaali	Betoni
Porrashuoneet	1	Talosauna	1	Lemmikit	Sallittu

Kaavoitusviranomainen

Vantaan kaupunki

Tupakointi asunnoissamme

Kaikki uudet asuinkiinteistömme ovat olleet jo pitkään täysin savuttomia heti valmistumisestaan lähtien. Muutumme vähitellen savuttomiksi kaikkien asuntojemme osalta: uusien asukkaiden sopimukset ovat kieltäneet tupakoinnin huoneistoissa ja parvekkeilla 1.1.2021 alkaen. Kiinteistö ei ole välttämättä savuton muiden huoneistojen osalta, koska niissä voi olla vanhoja sopimuksia, joissa ei ole tupakointikieltoa.

Asuntomyyjä

Karita Koppinen

karita.koppinen@asuntosaatio.fi

Tuulikuja 2, 02100 Espoo

Kilterinkaari 6a

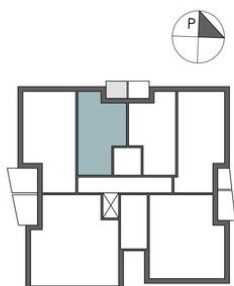
1h + kt 34,5 m²

A13 4. kerros

A19 5. kerros

A25 6. kerros

A31 7. kerros



Pohjakuvat eivät ole mittakaavassa.

05.03.2024

Kilterinkaari 6 A 25 / Kilterinkaari_34,5m2_a13,a19,a25,a31.jpg

Ei mittakaavassa