

# Matinkallio 2 A 5

## 58,5 m<sup>2</sup>, 2h+k+s+parv

Vuokrataan hissitalon toisen kerroksen koti!

Tilava kaksio, jossa keittiössä hyvin kaappitilaa ja ruokapöydälle paikka. Olohuoneesta käynti lasitetulle parvekkeelle.

Makuuhuoneessa hyvänä lisänä vaatehuone.

Tässä kodissa pääset nauttimaan oman saunan lämmöistä.

Täytähän vuokra-asuntohakemuksen [www.asuntosaatio.fi](http://www.asuntosaatio.fi) nettisivuillamme ja otathan yhteyttä niin sovitaan esittelyä.

### Tietoa kohteesta

Matinniityn puistoalueen vieressä oleva viihtyisä kerrostalokohde, jossa valoisia vuokratoteja.

Alueella on päiväkoteja ja koulut, myös ruotsinkielinen, sekä esimerkiksi Matinkylän jäähalli, tekonurmi ja bmx-rata. Enemmän palveluita sekä metroasema Ison Omenan kauppakeskuksen yhteydessä, johon alle 10 minuutin kävelymatka. Omalla autolla sujuvat liikenneyhteydet läheistä Länsiväylää pitkin.

Asuntosäätiön asumisoikeus- ja vuokra-asukkaana voit asua kodissasi turvallisista mielin. Me huolehdimme ammattitaidolla asuntojen ja kiinteistöjen ylläpidosta, korjauksista ja remonteista. Asukkaana voit ottaa aina tarvittaessa yhteyttä Palvelukeskukseemme, joka palvelee vuoden jokaisena tuntina. Lisäksi voit halutessasi hyödyntää esimerkiksi asumiseen ja vapaa-aikaan liittyviä asiakasetuja. Tervetuloa kotiin!

## Asunnon tiedot

### Asuinkustannukset

<b>Vuokra</b>	929€
<b>Vakuusmaksu</b>	250€
<b>Vesimaksu/henkilö/kk</b> ⓘ	25€
<b>Autopaikkamaksut</b>	
Autopaikka kannen päällä	30,00€
Autohalli	45,00€
<b>Saunamaksu</b>	10,00€

### Perustiedot asunnosta

<b>Talotyyppi</b>	Kerrostalo
<b>Energialuokka</b>	D2007
<b>Huoneistotyyppi</b>	2h+k+s+parv
<b>Pinta-ala</b>	58.50 m <sup>2</sup>
<b>Kerros</b>	2
<b>Parveke</b>	1
<b>Oma sauna</b>	Kyllä
<b>Hissi</b>	Kyllä
<b>Vapautuu</b>	Heti vapaa
<b>Lemmikit</b>	Sallittu
<b>Laajakaista</b> ⓘ	Sisältyy vuokraan

---

## Rakennuksen tiedot

<b>Asumismuoto</b>	Vuokratyö	<b>Hissit</b>	2	<b>Laajakaista</b>	Sisältyy vuokraan
<b>Asuntoja</b>	41	<b>Energialuokka</b>	D2007	<b>Antennijärjestelmä</b>	Kaapeli
<b>Asuinrakennuksia</b>	1	<b>Lämmitysmuoto</b>	Kaukolämpö	<b>KaapeliTV</b>	Welho
<b>Keskimääräinen vuokra</b>	886,08 - 1926,70€	<b>Autopaikat</b>	Ei	<b>Runkomateriaali</b>	Betoni
<b>Valmistumisvuosi</b>	2002	<b>Talosauna</b>	Ei	<b>Lemmikit</b>	Sallittu
<b>Porrashuoneet</b>	2				

---

## Tupakointi asunnoissamme

Kaikki uudet asuinkiinteistömme ovat olleet jo pitkään täysin savuttomia heti valmistumisestaan lähtien. Muutimme vähitellen savuttomiksi kaikkien asuntojemme osalta: uusien asukkaiden sopimukset ovat kieltäneet tupakoinnin huoneistoissa ja parvekkeilla 1.1.2021 alkaen. Kiinteistö ei ole välttämättä savuton muiden huoneistojen osalta, koska niissä voi olla vanhoja sopimuksia, joissa ei ole tupakointikieltoa.

---

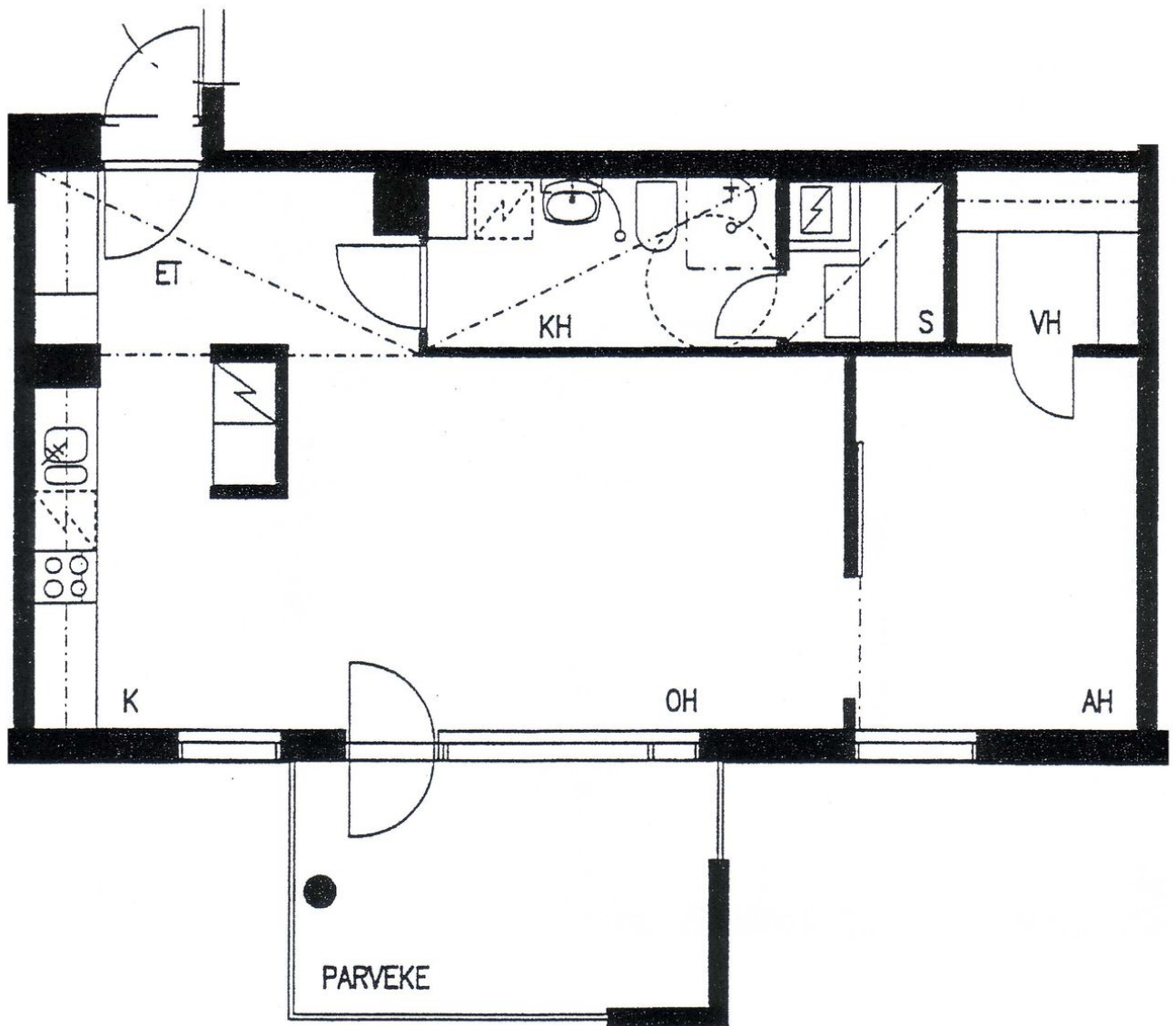
Vuokravälittäjä

**Jero Heino**

040 662 6045

[jero.heino@asuntosaatio.fi](mailto:jero.heino@asuntosaatio.fi)

Tuulikuja 2, 02100 Espoo



Matinkallio 2 A 5 / A5, A9, A13.jpg

Ei mittakaavassa