

Saaristolaivastonkatu 18 A 16 161 m², 4H+KT+S+PARVI

Alemmassa kerroksessa on kolme makuuhuonetta, kylpyhuone, sauna, erillinen wc-tila sekä olohuoneen ja avokeittiön yhdistävä iso tila, josta kulku osittain katetulle isolle kattoterassille meren suuntaan. Suurin osa olohuoneesta on kahden kerroksen korkuista avointa tilaa, jossa on suuret ikkunat merelle. Ylempään kerrokseen jää 52-neliöinen parvi, josta kulku toiselle kattoterassille.

Kolmeen ilmansuuntaan aukeavat ikkunat tuovat asuntoon paljon luonnonvaloa ja kauniita maisemia. Keittiössä kaapit ja kodinkoneet ryhmittyvät kahdelle seinustalle ja lisää laskutilaa tuo saarake. Myös makuuhuoneissa on hyvin kaappitilaa.

Tietoa kohteesta

Kruunuvuorenrannan upeat asunnot haettavissa.

Asuntosäätiön ainutlaatuinen asumisoikeuskohde nousee lähelle meren rantaa Kruunuvuorenrannan upeimpien näkymien äärelle. Suojaisan korttelin muodostava kohde käsittää kaksi 4-8-kerroksista asuinrakennusta, joista ensi vaiheessa tulee myyntiin 52 modernia asumisoikeuskotia.

Uuden aikakauden kaupunkiasumista edustavan korttelin suunnittelussa on panostettu yhteisöllisyyteen. Matalampien luhtitalojen katolla nautitaan kukkakedon väriloistosta ja kaupunkiviljelystä. Talosaunan vilvoitteluparvekkeelta avautuvat huikeat maisemat ja korttelipihalta löytyvät suojaiset leikki- ja oleskelualueet. Asukkaiden käytössä on talopesula sekä monipuoliset harraste- ja varastotilat.

Yksioista tilaviin, viiden huoneen asuntoihin vaihtelevissa kodeissa on useita erilaisia asuntopohjia, jotka inspiroivat kokenuttakin sisustajaa. Osassa koteja on oma sauna ja ikkuna myös kylpyhuoneessa. Kaikissa asunnoissa on lasitetut parvekkeet tai terassit, ja keittiön varusteluun sisältyy astianpesukone. Ylimmistä kerroksista löytyvät tämän kohteen helmet: kuusi kaksikerroksista parviasuntoa, joissa on sekä parveke että osittain lasitettu kattoterassi.

Saaristolaivastonkadulla nautit mukavasta ja ekologisesta asumisesta. Asuntojen vesikiertoisen lattialämmityksen ja -viilennyksen tarvitsema lämmitysenergia tuotetaan maalämmöllä. Kotiovelta avautuvat mitä kauneimmat ulkoilureitit merenrantaan ja alueen viehättäviin puistoihin – lyhyen matkan päässä kaupungin sykkeestä.

Uusia asokoteja Helsingin Kruunuvuorenrantaan: Saaristolaivastonkatu 18



Asunnon tiedot

Asuinkustannukset

Hinnat ovat toistaiseksi arvioita.

Luovutushinta ⓘ	110974,47€
Alkuperäinen asumisoikeusmaksu	110974,47€
Käyttövastike ⓘ	3167,74€
Perusvastike	2749,12€
Hoitovastike	418,62€
Käyttövastike 1.1. alkaen	3167,74€
Perusvastike 1.1. alkaen	2749,12€
Hoitovastike 1.1. alkaen	418,62€
Vakuusmaksu	250€
Vesimaksuennakko/hlö/kk	25€
Autopaikkamaksut	
Autopaikkamaksu 2	75,00€
Autopaikkamaksu 1	25,00€
Saunamaksu	25,00€

Perustiedot asunnosta

Talotyyppi	Kerrostalo
Energialuokka	A2018
Huoneistotyyppi	4H+KT+S+PARVI
Pinta-ala	161.00 m ²
Kerros	6-7
Parveke	1
Oma sauna	Kyllä
Hissi	Kyllä
Arvioitu valmistumisaika	01/2026
Kunto	Erinomainen
Lemmikit	Sallittu

Rakennuksen tiedot

Asumismuoto	Asokoti	Porrashuoneet	3	Pyykkitupa	Kyllä
Asuntoja	52	Hissit	3	Kuivaushuone	Kyllä
Asuinrakennuksia	1	Energialuokka	A2018	Kerho huone	1
Käyttövastike / kk / jm²	20,28€	Lämmitysmuoto	Maalämpö	Runkomateriaali	Betoni
Keskimääräinen asumisoikeusmaksu / jm²	710,46€	Autopaikat	36	Lemmikit	Sallittu
		Talosauna	1		

Kaavoitusviranomainen

Helsingin kaupunki

Tupakointi asunnoissamme

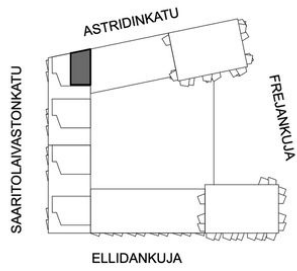
Kaikki uudet asuinkiinteistömme ovat olleet jo pitkään täysin savuttomia heti valmistumisestaan lähtien. Muutimme vähitellen savuttomiksi kaikkien asuntojemme osalta: uusien asukkaiden sopimukset ovat kieltäneet tupakoinnin huoneistoissa ja parvekkeilla 1.1.2021 alkaen. Kiinteistö ei ole välttämättä savuton muiden huoneistojen osalta, koska niissä voi olla vanhoja sopimuksia, joissa ei ole tupakointikieltoa.

SAARISTOLAIVASTONKATU 18

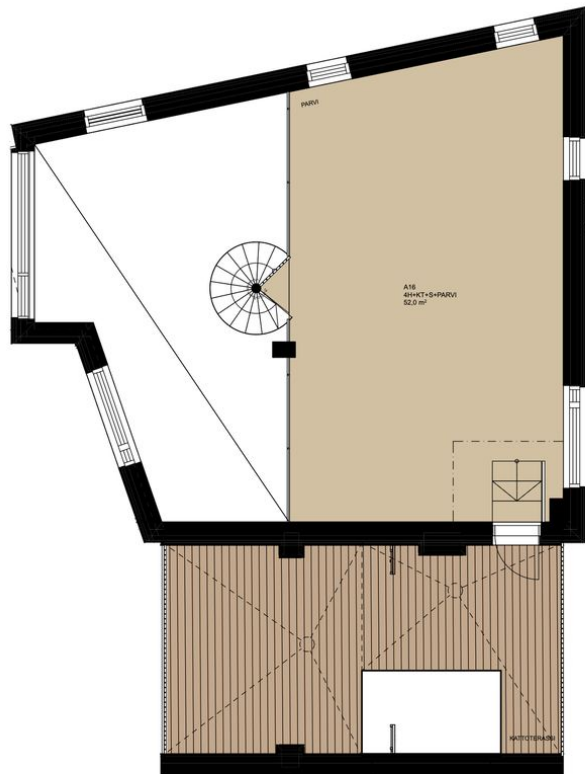
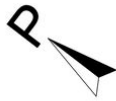
HUONEISTOPOHJAT

4H+KT+S+PARVI, 161 m²

Asunto A16, parvi



- ASUNTOON KUULUVAT LAITTEET, KALUSTEET JA KONEET
- LAMINAATTILATTIA
- MÄRKÄTILA
- SAUNAN LAUTEET
- PARVEKE
- TERASSI



10.6.2024 | Suuntaa antava mittakaava

Saaristolaivastonkatu 18 A 16 / 4H+KT+S+PARVI, 161 Asunto A16, parvi.jpg

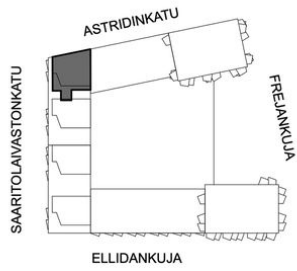
Ei mittakaavassa

SAARISTOLAIVASTONKATU 18

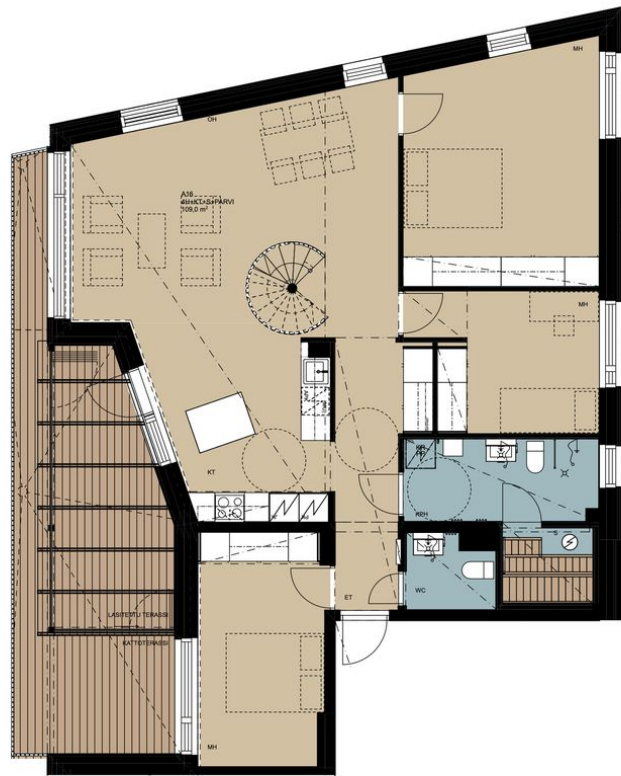
HUONEISTOPOHJAT

4H+KT+S+PARVI, 161 m²

Asunto A16, 6. krs



- ASUNTOON KUULUVAT LAITTEET, KALUSTEET JA KONEET
- LAMINAATTILATTIA
- MÄRKÄTILA
- SAUNAN LAUTEET
- PARVEKE
- TERASSI



10.6.2024 | Suuntaa antava mittakaava

Saaristolaivastonkatu 18 A 16 / 4H+KT+S+PARVI, 161 Asunto A16, 6. krs.jpg

Ei mittakaavassa