

Saaristolaivastonkatu 18 A 16 161 m², 4H+KT+S+PARVI

Alemmassa kerroksessa on kolme makuuhuonetta, kylpyhuone, sauna, erillinen wc-tila sekä olohuoneen ja avokeittiön yhdistävä iso tila, josta kulku osittain katetulle isolle kattoterassille meren suuntaan. Suurin osa olohuoneesta on kahden kerroksen korkuista avointa tilaa, jossa on suuret ikkunat merelle. Ylempään kerrokseen jää 52-neliöinen parvi, josta kulku toiselle kattoterassille.

Kolmeen ilmansuuntaan aukeavat ikkunat tuovat asuntoon paljon luonnonvaloa ja kauniita maisemia. Keittiössä kaapit ja kodinkoneet ryhmittyvät kahdelle seinustalle ja lisää laskutilaa tuo saarake. Myös makuuhuoneissa on hyvin kaappitilaa.

Information about the property

Kruunuvuorenrannan upeat asunnot haettavissa.

Asuntosäätiön ainutlaatuinen asumisoikeuskohde nousee lähelle meren rantaa Kruunuvuorenrannan upeimpien näkymien äärelle. Suojaisan korttelin muodostava kohde käsittää kaksi 4-8-kerroksista asuinrakennusta, joista ensi vaiheessa tulee myyntiin 52 modernia asumisoikeuskotia.

Uuden aikakauden kaupunkiasumista edustavan korttelin suunnittelussa on panostettu yhteisöllisyyteen. Matalampien luhtitalojen katolla nautitaan kukkakedon väriloistosta ja kaupunkiviljelystä. Talosaunan vilvoitteluparvekkeelta avautuvat huikeat maisemat ja korttelipihalta löytyvät suojaiset leikki- ja oleskelualueet. Asukkaiden käytössä on talopesula sekä monipuoliset harraste- ja varastotilat.

Yksioista tilaviin, viiden huoneen asuntoihin vaihtelevissa kodeissa on useita erilaisia asuntopohjia, jotka inspiroivat kokenuttakin sisustajaa. Osassa koteja on oma sauna ja ikkuna myös kylpyhuoneessa. Kaikissa asunnoissa on lasitetut parvekkeet tai terassit, ja keittiön varusteluun sisältyy astianpesukone. Ylimmistä kerroksista löytyvät tämän kohteen helmet: kuusi kaksikerroksista parviasuntoa, joissa on sekä parveke että osittain lasitettu kattoterassi.

Saaristolaivastonkadulla nautit mukavasta ja ekologisesta asumisesta. Asuntojen vesikiertoisen lattialämmityksen ja -viilennyksen tarvitsema lämmitysenergia tuotetaan maalämmöllä. Kotiovelta avautuvat mitä kauneimmat ulkoilureitit merenrantaan ja alueen viehättäviin puistoihin – lyhyen matkan päässä kaupungin sykkeestä.

Uusia asokoteja Helsingin Kruunuvuorenrantaan: Saaristolaivastonkatu 18



Apartment info

Housing costs

Prices are estimates for now.

Right-of-occupancy payment ⓘ	110974,47€
Original right-of-occupancy payment	110974,47€
Residence charge ⓘ	3167,74€
Basic charge	2749,12€
Communal charge	418,62€
Residence charge from January 1st	3167,74€
Basic charge from January 1st	2749,12€
Communal charge from January 1st	418,62€
Security deposit ⓘ	250€
Advance water fee/person/month	25€
Parking fees ⓘ	
Autopaikkamaksu 2	75,00€
Autopaikkamaksu 1	25,00€
Sauna fee	25,00€

Apartment basic info

Housing type	Apartment house
Energy class	A2018
Apartment type	4H+KT+S+PARVI
Living area	161.00 m ²
Floor	6-7
Balcony	1
Own sauna	Yes
Elevator	Yes
Estimated completion date	01/2026
Condition	Excellent
Pets	Allowed

Basic house info

Form of housing	Right-of-occupancy	Staircases	3	Laundry room	Yes
Apartment count	52	Elevators	3	Drying room	Yes
Building count	1	Energy class	A2018	Clubroom	1
Residence charge / month / jm²	20,28€	Heating	Maalämpö	House frame material	Betoni
Average right-of-occupancy payment / jm²	710,46€	Parking spaces	36	Pets	Allowed
		House sauna	1		

Planning authoritative

Helsingin kaupunki

Smoking in our apartments

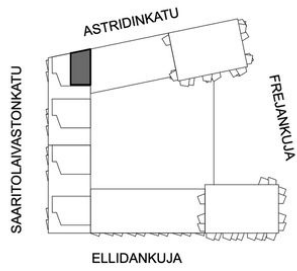
It has been a long-term policy of ours to make all of our new residential properties completely non-smoking. We are gradually making all of our apartments non-smoking; the agreements of new residents will forbid smoking in the apartments and on the balconies from 1 January 2021 onwards. The property may not be completely non-smoking due to other apartments that may be subject to old agreements with no smoking prohibitions.

SAARISTOLAIVASTONKATU 18

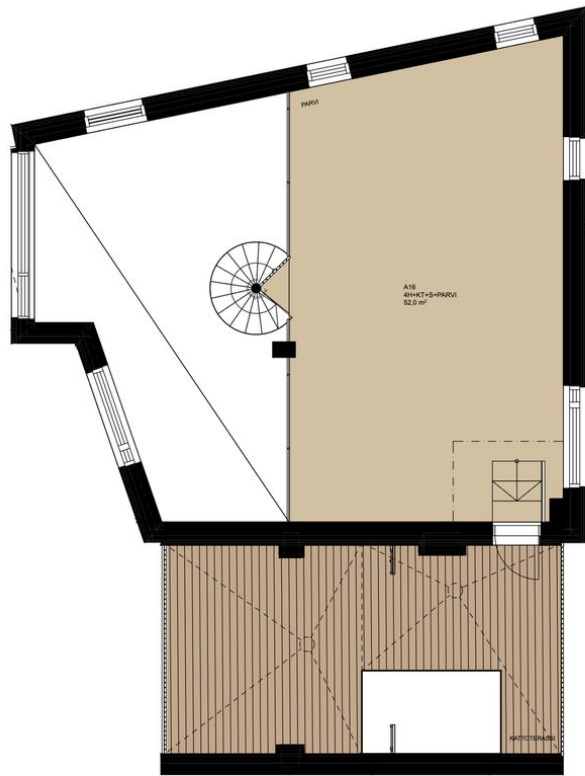
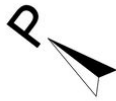
HUONEISTOPOHJAT

4H+KT+S+PARVI, 161 m²

Asunto A16, parvi



- ASUNTOON KUULUVAT LAITTEET, KALUSTEET JA KONEET
- LAMINAATTILATTIA
- MÄRKÄTILA
- SAUNAN LAUTEET
- PARVEKE
- TERASSI



10.6.2024 | Suuntaa antava mittakaava

Saaristolaivastonkatu 18 A 16 / 4H+KT+S+PARVI, 161 Asunto A16, parvi.jpg

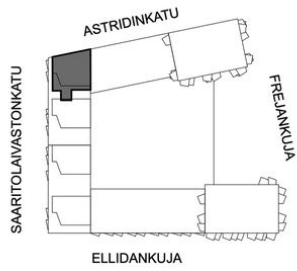
Not in scale

SAARISTOLAIVASTONKATU 18

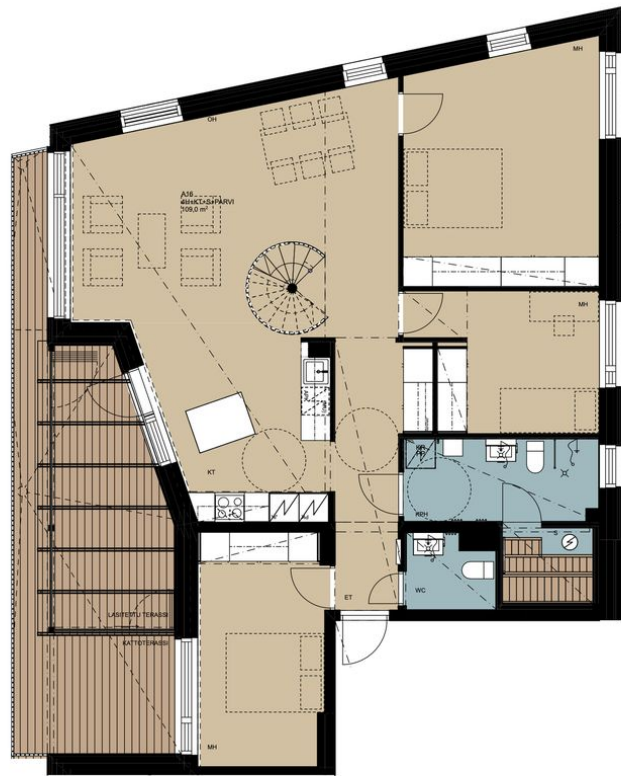
HUONEISTOPOHJAT

4H+KT+S+PARVI, 161 m²

Asunto A16, 6. krs



- ASUNTOON KUULUVAT LAITTEET, KALUSTEET JA KONEET
- LAMINAATTILATTIA
- MÄRKÄTILA
- SAUNAN LAUTEET
- PARVEKE
- TERASSI



10.6.2024 | Suuntaa antava mittakaava

Saaristolaivastonkatu 18 A 16 / 4H+KT+S+PARVI, 161 Asunto A16, 6. krs.jpg

Not in scale