

# Saaristolaivastonkatu 20

## C 45

### 56,5 m<sup>2</sup>, 2H+KT

#### Tietoa kohteesta

Asuntosäätiön ainutlaatuinen asumisoikeuskohde nousee lähelle meren rantaa Kruunuvuorenrannan upeimpien näkymien äärelle. Suojaisan korttelin muodostava kohde valmistuu kahdessa vaiheessa ja käsittää yhteensä kaksi 4-8-kerroksista asuinrakennusta. Vuoden 2026 alkupuolella valmistuvat toisen vaiheen 51 asumisoikeuskotia, joista osasta avautuvat upeat merimaisemat.

Uuden aikakauden kaupunkiasumista edustavan korttelin suunnittelussa on panostettu yhteisöllisyyteen, jopa matalampien luhtitalojen kattoalueet on varattu asukkaiden virkistyskäyttöön. Talosaunan vilvoitteluterassilta avautuvat huikeat maisemat ja korttelipihalta löytyvät suojaisat leikki- ja oleskelualueet. Asukkaiden käytössä on talopesula, monipuoliset harraste- ja varastotilat sekä alueen yhteiskäyttöauto kadun varteen.

Kaksioista tilaviin, viiden huoneen asuntoihin vaihtelevissa kodeissa on useita erilaisia asuntopohjia, jotka inspiroivat kokenuttakin sisustajaa. Kaikissa asunnoissa on lasitetut parvekkeet tai terassit ja keittiön varusteluun sisältyy astianpesukone. Kodit kylpevät luonnonvalossa ja ylimmistä kerroksista löytyvät tämän kohteen helmet: kaksikerroksiset parviasunnot, joissa on koko huoneiston levyinen parveke sekä kattoterassi. Osassa koteja on oma sauna ja ikkuna myös kylpyhuoneessa, sekä muutamissa pihatason kodeissa istutusten ympäröimät lasitetut terassit.

Saaristolaivastonkadulla nautit mukavasta ja ekologisesta asumisesta. Kohde varustetaan sähköisellä lukitusjärjestelmällä, ja asuntojen vesikiertoisen lattialämmityksen ja -viilennyksen tarvitsema lämmitysenergia tuotetaan maalämmöllä. Kotiovelta avautuvat mitä kauneimmat ulkoilureitit

merenrantaan ja alueen viehättäviin puistoihin – lyhyen venematkan paassa kaupungin sykkeestä.

Katso arkkitehdin esittely Kruunuvuorenrannan uudiskohteistamme



## Asunnon tiedot

### Asuinkustannukset

Hinnat ovat toistaiseksi arvioita.

<b>Luovutushinta</b> ⓘ	41896,79€
Alkuperäinen asumisoikeusmaksu	41896,79€
<b>Käyttövastike</b> ⓘ	1202,6€
Perusvastike	1043,68€
Hoitovastike	158,92€
<b>Vakuusmaksu</b>	250€
<b>Vesimaksuennakko/hlö/kk</b>	25€
<b>Autopaikkamaksut</b>	
Autohallimaksu 2	100,00€
Autopaikkamaksu 1	25,00€
Autohallimaksu 1	75,00€
<b>Saunamaksu</b>	25,00€

### Perustiedot asunnosta

<b>Talotyyppi</b>	Kerrostalo
<b>Energialuokka</b>	A2018
<b>Huoneistotyyppi</b>	2H+KT
<b>Pinta-ala</b>	56.50 m <sup>2</sup>
<b>Kerros</b>	4
<b>Parveke</b>	1
<b>Oma sauna</b>	Ei
<b>Hissi</b>	Kyllä
<b>Arvioitu valmistumisaika</b>	30.06.2026
<b>Kunto</b>	Erinomainen
<b>Lemmikit</b>	Sallittu

---

## Rakennuksen tiedot

<b>Asumismuoto</b>	Asokoti	<b>Porrashuoneet</b>	3	<b>Talosauna</b>	1
<b>Asuntoja</b>	51	<b>Hissit</b>	3	<b>Pyykkitupa</b>	Kyllä
<b>Asuinrakennuksia</b>	1	<b>Energialuokka</b>	A2018	<b>Kuivaushuone</b>	Kyllä
<b>Käyttövastike / kk / jm<sup>2</sup></b>	20,28€	<b>Lämmitysmuoto</b>	Maalämpö	<b>Runkomateriaali</b>	Betoni
<b>Keskimääräinen asumisoikeusmaksu / jm<sup>2</sup></b>	706,52€	<b>Autopaikat</b>	35	<b>Lemmikit</b>	Sallittu

## Kaavoitusviranomainen

Helsingin kaupunki

---

## Tupakointi asunnoissamme

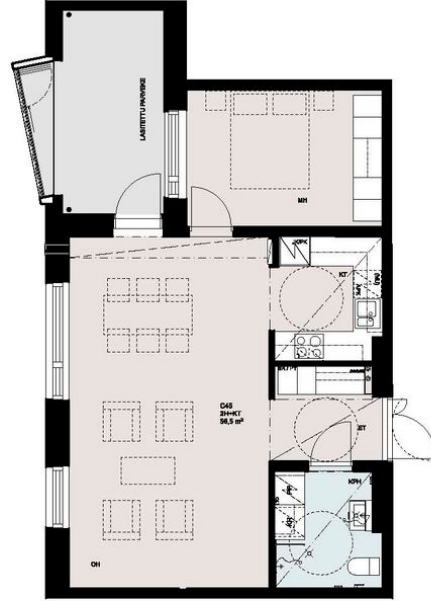
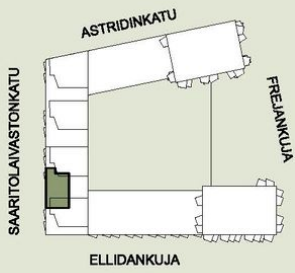
Kaikki uudet asuinkiinteistömme ovat olleet jo pitkään täysin savuttomia heti valmistumisestaan lähtien. Muutimme vähitellen savuttomiksi kaikkien asuntojemme osalta: uusien asukkaiden sopimukset ovat kieltäneet tupakoinnin huoneistoissa ja parvekkeilla 1.1.2021 alkaen. Kiinteistö ei ole välttämättä savuton muiden huoneistojen osalta, koska niissä voi olla vanhoja sopimuksia, joissa ei ole tupakointikieltoa.

## Saaristolaivastonkatu 20

Asuntojen pohjapiirrokset

2H+KT, 56,5 m<sup>2</sup>

Asunto C45 4. kerros



- Asuntoon kuuluvat kalusteet, laitteet ja koneet
- Märkätilä
- Laminaattipäälysteinen lattia
- Parveke betonilattialla



0m 5m

12.11.2024 | Suuntaa antava mittakaava

Saaristolaivastonkatu 20 C 45 / C45.jpg

Ei mittakaavassa