

# Saaristolaivastonkatu 20

## B 29

### 99,5 m<sup>2</sup>, 4H+KT+S

#### Information about the property

Asuntosäätiön ainutlaatuinen asumisoikeuskohde nousee lähelle meren rantaa Kruunuvuorenrannan upeimpien näkymien äärelle. Suojaisan korttelin muodostava kohde valmistuu kahdessa vaiheessa ja käsittää yhteensä kaksi 4-8-kerroksista asuinrakennusta. Vuoden 2026 alkupuolella valmistuvat toisen vaiheen 51 asumisoikeuskotia, joista osasta avautuvat upeat merimaisemat.

Uuden aikakauden kaupunkiasumista edustavan korttelin suunnittelussa on panostettu yhteisöllisyyteen, jopa matalampien luhtitalojen kattoalueet on varattu asukkaiden virkistyskäyttöön. Talosaunan vilvoitteluterassilta avautuvat huikeat maisemat ja korttelipihalta löytyvät suojaisat leikki- ja oleskelualueet. Asukkaiden käytössä on talopesula, monipuoliset harraste- ja varastotilat sekä alueen yhteiskäyttöauto kadun varteen.

Kaksioista tilaviin, viiden huoneen asuntoihin vaihtelevissa kodeissa on useita erilaisia asuntopohjia, jotka inspiroivat kokenuttakin sisustajaa. Kaikissa asunnoissa on lasitetut parvekkeet tai terassit ja keittiön varusteluun sisältyy astianpesukone. Kodit kylpevät luonnonvalossa ja ylimmistä kerroksista löytyvät tämän kohteen helmet: kaksikerroksiset parviasunnot, joissa on koko huoneiston levyinen parveke sekä kattoterassi. Osassa koteja on oma sauna ja ikkuna myös kylpyhuoneessa, sekä muutamissa pihatason kodeissa istutusten ympäröimät lasitetut terassit.

Saaristolaivastonkadulla nautit mukavasta ja ekologisesta asumisesta. Kohde varustetaan sähköisellä lukitusjärjestelmällä, ja asuntojen vesikiertoisen lattialämmityksen ja -viilennyksen tarvitsema lämmitysenergia tuotetaan maalämmöllä. Kotiovelta avautuvat mitä kauneimmat ulkoilureitit

merenrantaan ja alueen viehättäviin puistoihin – lyhyen venematkan paassa kaupungin sykkeestä.

Katso arkkitehdin esittely Kruunuvuorenrannan uudiskohteistamme



## Apartment info

### Housing costs

Prices are estimates for now.

|                                       |           |
|---------------------------------------|-----------|
| <b>Right-of-occupancy payment</b> ⓘ   | 67614,21€ |
| Original right-of-occupancy payment   | 67614,21€ |
| <b>Residence charge</b> ⓘ             | 1940,8€   |
| Basic charge                          | 1684,32€  |
| Communal charge                       | 256,48€   |
| <b>Security deposit</b> ⓘ             | 250€      |
| <b>Advance water fee/person/month</b> | 25€       |
| <b>Parking fees</b> ⓘ                 |           |
| Autohallimaksu 2                      | 100,00€   |
| Autopaikkamaksu 1                     | 25,00€    |
| Autohallimaksu 1                      | 75,00€    |
| <b>Sauna fee</b>                      | 25,00€    |

### Apartment basic info

|                                  |                      |
|----------------------------------|----------------------|
| <b>Housing type</b>              | Apartment house      |
| <b>Energy class</b>              | A2018                |
| <b>Apartment type</b>            | 4H+KT+S              |
| <b>Living area</b>               | 99.50 m <sup>2</sup> |
| <b>Floor</b>                     | 1-2                  |
| <b>Balcony</b>                   | 1                    |
| <b>Own sauna</b>                 | Yes                  |
| <b>Elevator</b>                  | Yes                  |
| <b>Estimated completion date</b> | 30.06.2026           |
| <b>Condition</b>                 | Excellent            |
| <b>Pets</b>                      | Allowed              |

---

## Basic house info

|  |                    |                       |          |                             |         |
|--|--------------------|-----------------------|----------|-----------------------------|---------|
| <b>Form of housing</b>                                     | Right-of-occupancy | <b>Staircases</b>     | 3        | <b>House sauna</b>          | 1       |
| <b>Apartment count</b>                                     | 51                 | <b>Elevators</b>      | 3        | <b>Laundry room</b>         | Yes     |
| <b>Building count</b>                                      | 1                  | <b>Energy class</b>   | A2018    | <b>Drying room</b>          | Yes     |
| <b>Residence charge / month / jm<sup>2</sup></b>           | 20,28€             | <b>Heating</b>        | Maalämpö | <b>House frame material</b> | Betoni  |
| <b>Average right-of-occupancy payment / jm<sup>2</sup></b> | 706,52€            | <b>Parking spaces</b> | 35       | <b>Pets</b>                 | Allowed |

## Planning authoritative

Helsingin kaupunki

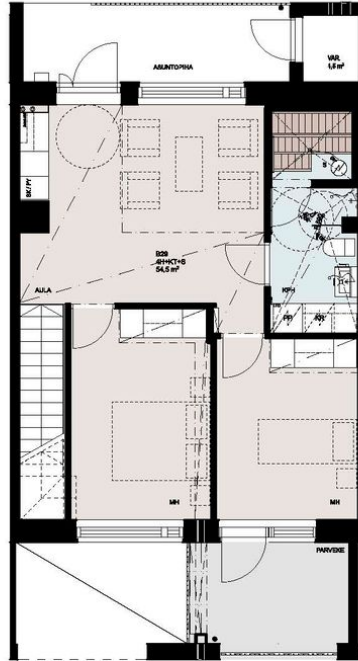
---

## Smoking in our apartments

It has been a long-term policy of ours to make all of our new residential properties completely non-smoking. We are gradually making all of our apartments non-smoking; the agreements of new residents will forbid smoking in the apartments and on the balconies from 1 January 2021 onwards. The property may not be completely non-smoking due to other apartments that may be subject to old agreements with no smoking prohibitions.

YLÄKERTA, 54,5 m<sup>2</sup>  
Asunto B29

**Tässä kodissa  
kaksi kerrosta ja  
oma asuntopiha.**



- Asuntoon kuuluvat kalusteet, laitteet ja koneet
- Märkätila
- Saunan lauteet
- Laminaattipäällysteinen lattia
- Parveke betonilattialla

67



0m 5m

12.11.2024 | Suuntaa antava mittakaava

Saaristolaivastonkatu 20 B 29 / B29\_ylakerros.jpg

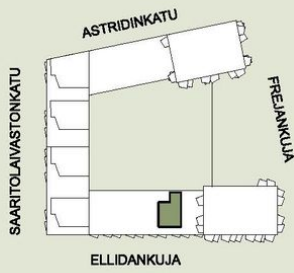
Not in scale

# Saaristolaivastonkatu 20

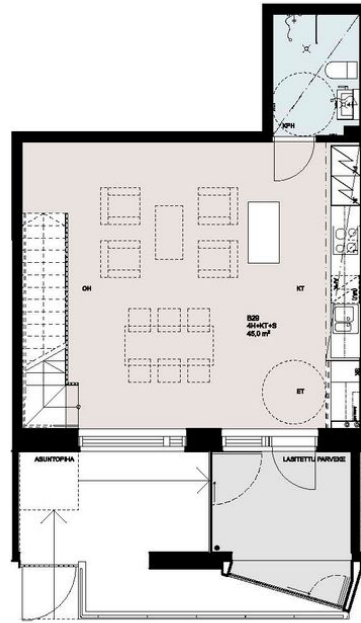
Asuntojen pohjapiirroksat

4H+KT+S, 99,5 m<sup>2</sup>

Asunto B29 1. kerros



ALAKERTA, 45,0 m<sup>2</sup>



- Asuntoon kuuluvat kalusteet, laitteet ja koneet
- Märkätilä
- Saunan lauteet
- Laminaattipäällysteinen lattia
- Parveke betonilattialla



0m 5m

12.11.2024 | Suuntaa antava mittakaava

Saaristolaivastonkatu 20 B 29 / B29\_alempi\_kerros.jpg

Not in scale