

Saaristolaivastonkatu 20 C 50 112 m², 2H+KT+PARVI

Tietoa kohteesta

Asuntosäätiön ainutlaatuinen asumisoikeuskohde nousee lähelle meren rantaa Kruunuvuorenrannan upeimpien näkymien äärelle. Suojaisan korttelin muodostava kohde valmistuu kahdessa vaiheessa ja käsittää yhteensä kaksi 4-8-kerroksista asuinrakennusta. Vuoden 2026 alkupuolella valmistuvat toisen vaiheen 51 asumisoikeuskotia, joista osasta avautuvat upeat merimaisemat.

Uuden aikakauden kaupunkiasumista edustavan korttelin suunnittelussa on panostettu yhteisöllisyyteen, jopa matalampien luhtitalojen kattoalueet on varattu asukkaiden virkistyskäyttöön. Talosaunan vilvoitteluterassilta avautuvat huikeat maisemat ja korttelipihalta löytyvät suojaisat leikki- ja oleskelualueet. Asukkaiden käytössä on talopesula, monipuoliset harraste- ja varastotilat sekä alueen yhteiskäyttöauto kadun varteen.

Kaksioista tilaviin, viiden huoneen asuntoihin vaihtelevissa kodeissa on useita erilaisia asuntopohjia, jotka inspiroivat kokenuttakin sisustajaa. Kaikissa asunnoissa on lasitetut parvekkeet tai terassit ja keittiön varusteluun sisältyy astianpesukone. Kodit kylpevät luonnonvalossa ja ylimmistä kerroksista löytyvät tämän kohteen helmet: kaksikerroksiset parviasunnot, joissa on koko huoneiston levyinen parveke sekä kattoterassi. Osassa koteja on oma sauna ja ikkuna myös kylpyhuoneessa, sekä muutamissa pihatason kodeissa istutusten ympäröimät lasitetut terassit.

Saaristolaivastonkadulla nautit mukavasta ja ekologisesta asumisesta. Kohde varustetaan sähköisellä lukitusjärjestelmällä, ja asuntojen vesikiertoisen lattialämmityksen ja -viilennyksen tarvitsema lämmitysenergia tuotetaan maalämmöllä. Kotiovelta avautuvat mitä kauneimmat ulkoilureitit

merenrantaan ja alueen viehättäviin puistoihin – lyhyen venematkan paassa kaupungin sykkeestä.

Katso arkkitehdin esittely Kruunuvuorenrannan uudiskohteistamme



Asunnon tiedot

Asuinkustannukset

Hinnat ovat toistaiseksi arvioita.

Luovutushinta ⓘ	80614,22€
Alkuperäinen asumisoikeusmaksu	80614,22€
Käyttövastike ⓘ	2313,95€
Perusvastike	2008,16€
Hoitovastike	305,79€
Vakuusmaksu	250€
Vesimaksuennakko/hlö/kk	25€
Autopaikkamaksut	
Autohallimaksu 2	100,00€
Autopaikkamaksu 1	25,00€
Autohallimaksu 1	75,00€
Saunamaksu	25,00€

Perustiedot asunnosta

Talotyyppi	Kerrostalo
Energialuokka	A2018
Huoneistotyyppi	2H+KT+PARVI
Pinta-ala	112.00 m ²
Kerros	6-7
Parveke	1
Oma sauna	Ei
Hissi	Kyllä
Arvioitu valmistumisaika	30.06.2026
Kunto	Erinomainen
Lemmikit	Sallittu

Rakennuksen tiedot

Asumismuoto	Asokoti	Porrashuoneet	3	Talosauna	1
Asuntoja	51	Hissit	3	Pyykkitupa	Kyllä
Asuinrakennuksia	1	Energialuokka	A2018	Kuivaushuone	Kyllä
Käyttövastike / kk / jm²	20,28€	Lämmitysmuoto	Maalämpö	Runkomateriaali	Betoni
Keskimääräinen asumisoikeusmaksu / jm²	706,52€	Autopaikat	35	Lemmikit	Sallittu

Kaavoitusviranomainen

Helsingin kaupunki

Tupakointi asunnoissamme

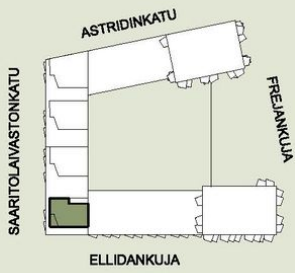
Kaikki uudet asuinkiinteistömme ovat olleet jo pitkään täysin savuttomia heti valmistumisestaan lähtien. Muutimme vähitellen savuttomiksi kaikkien asuntojemme osalta: uusien asukkaiden sopimukset ovat kieltäneet tupakoinnin huoneistoissa ja parvekkeilla 1.1.2021 alkaen. Kiinteistö ei ole välttämättä savuton muiden huoneistojen osalta, koska niissä voi olla vanhoja sopimuksia, joissa ei ole tupakointikieltoa.

Saaristolaivastonkatu 20

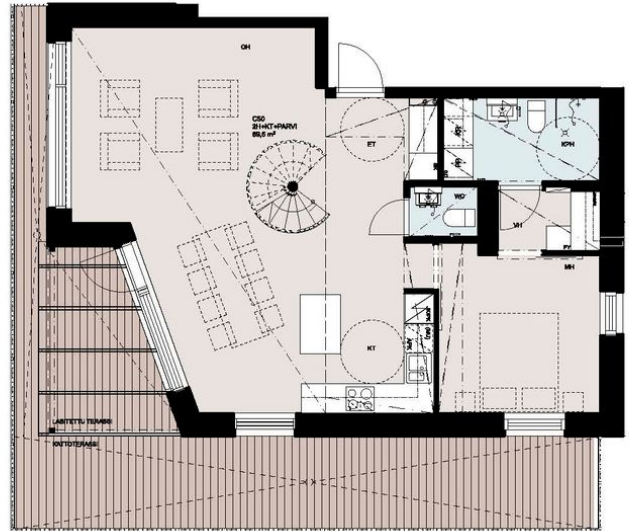
Asuntojen pohjapiirroksat

2H+KT+PARVI, 112,0 m²

Asunto C50 6. kerros



ALAKERTA, 59,5 m²



- Asuntoon kuuluvat kalusteet, laitteet ja koneet
- Märkätilä
- Laminaattipäällysteinen lattia
- Terassi lautalattialla



0m 5m

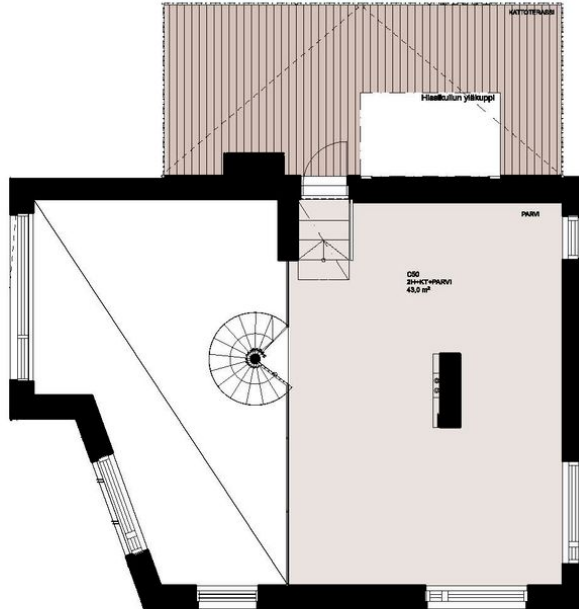
12.11.2024 | Suuntaa antava mittakaava

Saaristolaivastonkatu 20 C 50 / C_50_alempi_kerros.jpg

Ei mittakaavassa

PARVI, 43,0 m²
Asunto C50

**Kattoterassi ja
parvi antavat
tähän kotiin
runsaasti lisätilaa.**



- Asuntoon kuuluvat kalusteet, laitteet ja koneet
- Laminaattipäällysteinen lattia
- Terassi lautalattialla

100



0m 5m

12.11.2024 | Suuntaa antava mittakaava

Saaristolaivastonkatu 20 C 50 / C50_ylakerros.jpg

Ei mittakaavassa