

Saaristolaivastonkatu 20

B 26

99,5 m², 4H+KT+S

Tietoa kohteesta

Asuntosäätiön ainutlaatuinen asumisoikeuskohde nousee lähelle meren rantaa Kruunuvuorenrannan upeimpien näkymien äärelle. Suojaisan korttelin muodostava kohde valmistuu kahdessa vaiheessa ja käsittää yhteensä kaksi 4-8-kerroksista asuinrakennusta. Vuoden 2026 alkupuolella valmistuvat toisen vaiheen 51 asumisoikeuskotia, joista osasta avautuvat upeat merimaisemat.

Uuden aikakauden kaupunkiasumista edustavan korttelin suunnittelussa on panostettu yhteisöllisyyteen, jopa matalampien luhtitalojen kattoalueet on varattu asukkaiden virkistyskäyttöön. Talosaunan vilvoitteluterassilta avautuvat huikeat maisemat ja korttelipihalta löytyvät suojaisat leikki- ja oleskelualueet. Asukkaiden käytössä on talopesula, monipuoliset harraste- ja varastotilat sekä alueen yhteiskäyttöauto kadun varteen.

Kaksioista tilaviin, viiden huoneen asuntoihin vaihtelevissa kodeissa on useita erilaisia asuntopohjia, jotka inspiroivat kokenuttakin sisustajaa. Kaikissa asunnoissa on lasitetut parvekkeet tai terassit ja keittiön varusteluun sisältyy astianpesukone. Kodit kylpevät luonnonvalossa ja ylimmistä kerroksista löytyvät tämän kohteen helmet: kaksikerroksiset parviasunnot, joissa on koko huoneiston levyinen parveke sekä kattoterassi. Osassa koteja on oma sauna ja ikkuna myös kylpyhuoneessa, sekä muutamissa pihatason kodeissa istutusten ympäröimät lasitetut terassit.

Saaristolaivastonkadulla nautit mukavasta ja ekologisesta asumisesta. Kohde varustetaan sähköisellä lukitusjärjestelmällä, ja asuntojen vesikiertoisen lattialämmityksen ja -viilennyksen tarvitsema lämmitysenergia tuotetaan maalämmöllä. Kotiovelta avautuvat mitä kauneimmat ulkoilureitit

merenrantaan ja alueen viehättäviin puistoihin – lyhyen venematkan paassa kaupungin sykkeestä.

Katso arkkitehdin esittely Kruunuvuorenrannan uudiskohteistamme



Asunnon tiedot

Asuinkustannukset

Hinnat ovat toistaiseksi arvioita.

Luovutushinta ⓘ	67614,21€
Alkuperäinen asumisoikeusmaksu	67614,21€
Käyttövastike ⓘ	1940,8€
Perusvastike	1684,32€
Hoitovastike	256,48€
Vakuusmaksu	250€
Vesimaksuennakko/hlö/kk	25€
Autopaikkamaksut	
Autohallimaksu 2	100,00€
Autopaikkamaksu 1	25,00€
Autohallimaksu 1	75,00€
Saunamaksu	25,00€

Perustiedot asunnosta

Talotyyppi	Kerrostalo
Energialuokka	A2018
Huoneistotyyppi	4H+KT+S
Pinta-ala	99.50 m ²
Kerros	1-2
Parveke	1
Oma sauna	Kyllä
Hissi	Kyllä
Arvioitu valmistumisaika	30.06.2026
Kunto	Erinomainen
Lemmikit	Sallittu

Rakennuksen tiedot

Asumismuoto	Asokoti	Porrashuoneet	3	Talosauna	1
Asuntoja	51	Hissit	3	Pyykkitupa	Kyllä
Asuinrakennuksia	1	Energialuokka	A2018	Kuivaushuone	Kyllä
Käyttövastike / kk / jm²	20,28€	Lämmitysmuoto	Maalämpö	Runkomateriaali	Betoni
Keskimääräinen asumisoikeusmaksu / jm²	706,52€	Autopaikat	35	Lemmikit	Sallittu

Kaavoitusviranomainen

Helsingin kaupunki

Tupakointi asunnoissamme

Kaikki uudet asuinkiinteistömme ovat olleet jo pitkään täysin savuttomia heti valmistumisestaan lähtien. Muutimme vähitellen savuttomiksi kaikkien asuntojemme osalta: uusien asukkaiden sopimukset ovat kieltäneet tupakoinnin huoneistoissa ja parvekkeilla 1.1.2021 alkaen. Kiinteistö ei ole välttämättä savuton muiden huoneistojen osalta, koska niissä voi olla vanhoja sopimuksia, joissa ei ole tupakointikieltoa.

Asuntomyyjä

Päivi Tulokas

0201612478

paivi.tulokas@asuntosaatio.fi

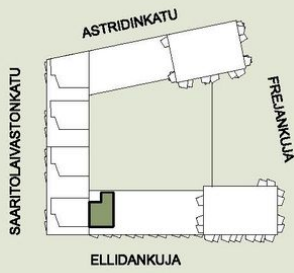
Tuulikuja 2, 02100 Espoo

Saaristolaivastonkatu 20

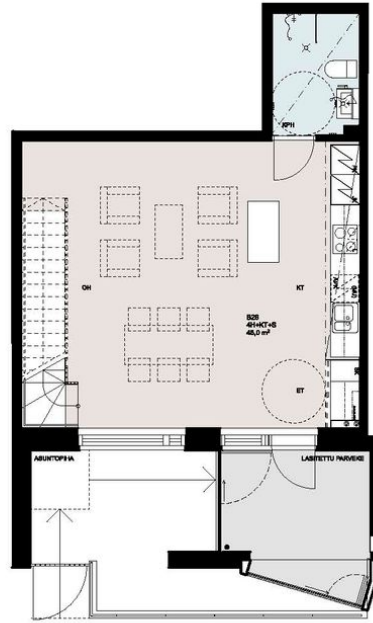
Asuntojen pohjapiirroksat

4H+KT+S, 99,5 m²

Asunto B26 1. kerros



ALAKERTA, 45,0 m²



- Asuntoon kuuluvat kalusteet, laitteet ja koneet
- Märkätilä
- Laminaattipäällysteinen lattia
- Parveke betonilattialla



0m 5m

12.11.2024 | Suuntaa antava mittakaava

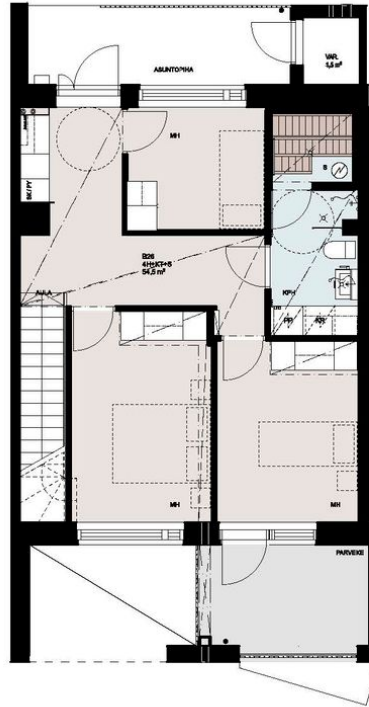
Saaristolaivastonkatu 20 B 26 / B26.jpg

Ei mittakaavassa

YLÄKERTA, 54,5 m²
Asunto B26

**Tässä kodissa
kaksi kerrosta ja
oma asuntopiha.**

- Asuntoon kuuluvat kalusteet, laitteet ja koneet
- Märkätila
- Saunan lauteet
- Laminaattipäällysteinen lattia
- Parveke betonilattialla



0m 5m

12.11.2024 | Suuntaa antava mittakaava