

Finnoonkartanonkatu 17 B 101 45,5 m², 2H+KT

Tietoa kohteesta

Hakuaika 4.2.-17.2.2025, käsittelemme hakemukset hakujan jälkeen. Haethan ensin ara.fi sivuilta aso-järjestysnumeron, mikäli sinulla ei sitä vielä ole, sen jälkeen voit jättää hakemuksen.

Asuntosäätiön asumisoikeuskohde nousee hienolle paikalle aivan Finnoon lintualtaiden tuntumaan!

Upeat ulkoilureitit luontoon ja merenrantaan ovat vain muutaman askeleen päässä kodistasi. Rauhallisen kulmakorttelin viereen on suunnitteilla päiväkotia ja koulu ja läheltä löytyy myös Kiikaripuisto. Metro- ja bussiyhteys sekä arjen lähipalvelut ovat mukavan kävelymatkan päässä.

Vaalean, kahdeksankerroksisen talon kahteen rappukäytävään valmistuu yhteensä 103 valoisaa, hyväpohjaista asumisoikeuskotia. Huoneistokoot vaihtelevat yksiöistä viiden huoneen + keittiön asuntoihin, joiden asuinpinta-alat vaihtelevat välillä 27,5m²-110m². Ylimmistä kerroksista avautuvat näkymät merelle asti ja pohjakerroksen muutamissa kodeissa on suojaisat pihaterassit. Viuhkamaisen rakennuksen laaja, aurinkoinen piha-alue avautuu lännen suuntaan.

Monipuolisesta huoneistovalikoimasta löytyy toimiva koti kaikenlaisiin elämänvaiheisiin, niin sinkkuasukkaalle kuin isommallekin perheelle. Sälekaihtimet ja astianpesukone on kaikissa huoneistoissa valmiiksi asennettuna. Suurimmissa kodeissa arjen sujuvuutta lisäävät kodinhoituhuone sekä erillinen jääkaappi ja kaappipakastin. Talon moderni, sähköinen lukitusjärjestelmä tuo turvaa kulkemiseen. Naapuruston yhteisessä käytössä on

talopesula kuivaushuoneineen, kerhotilat sekä makoiset löytyvät tarjoavat saunaosastot. Lisäksi löytyvät ulkoiluväline- ja lastenvaunuvälineet. Koteihin lisää oleskelutilaa tuovat lasitetut parvekkeet, joilta avautuvat eturivin paikat muuttolintujen bongaukseen. Finnoonkartanonkadulla viihtyy koko perhe!

Onnella on osoite.

Asunnon tiedot

Asuinkustannukset

Hinnat ovat toistaiseksi arvioita.

| | |
|--------------------------------|-----------|
| Luovutushinta ⓘ | 31263,87€ |
| Alkuperäinen asumisoikeusmaksu | 31263,87€ |
| Käyttövastike ⓘ | 880,35€ |
| Perusvastike | 738,83€ |
| Hoitovastike | 141,52€ |
| Vakuusmaksu | 250€ |
| Vesimaksuennakko/hiö/kk | 25€ |
| Autopaikkamaksut | |
| Autohallimaksu 1 | 75,00€ |
| Saunamaksu | 25,00€ |

Perustiedot asunnosta

| | |
|---------------------------------|----------------------|
| Talotyyppi | Kerrostalo |
| Energialuokka | A2018 |
| Huoneistotyyppi | 2H+KT |
| Pinta-ala | 45.50 m ² |
| Kerros | 8 |
| Parveke | 1 |
| Oma sauna | Ei |
| Hissi | Kyllä |
| Arvioitu valmistumisaika | 30.06.2026 |
| Kunto | Erinomainen |
| Lemmikit | Sallittu |
| Laajakaista ⓘ | DNA Netti |

Rakennuksen tiedot

| | | | | | |
|--|---------|----------------------|-------|---------------------------|-----------|
| Asumismuoto | Asokoti | Energialuokka | A2018 | Kerhuhuone | 1 |
| Asuntoja | 103 | Lämmitysmuoto | Kauko | Laajakaista | DNA Netti |
| Asuinrakennuksia | 1 | Autopaikat | 60 | Antennijärjestelmä | Kaapeli |
| Käyttövastike / kk / jm² | 18,04€ | Talosauna | 1 | KaapeliTV | DNA |
| Keskimääräinen asumisoikeusmaksu / jm² | 640,54€ | Pyykkitupa | Kyllä | Runkomateriaali | Betoni |
| Hissit | 2 | Kuivaushuone | Kyllä | Lemmikit | Sallittu |

Kaavoitusviranomainen

Espoon kaupunki

Tupakointi asunnoissamme

Kaikki uudet asuinkiinteistömme ovat olleet jo pitkään täysin savuttomia heti valmistumisestaan lähtien. Muutumme vähitellen savuttomiksi kaikkien asuntojemme osalta: uusien asukkaiden sopimukset ovat kieltäneet tupakoinnin huoneistoissa ja parvekkeilla 1.1.2021 alkaen. Kiinteistö ei ole välttämättä savuton muiden huoneistojen osalta, koska niissä voi olla vanhoja sopimuksia, joissa ei ole tupakointikieltoa.

Asuntomyyjä

Karita Koppinen

karita.koppinen@asuntosatio.fi

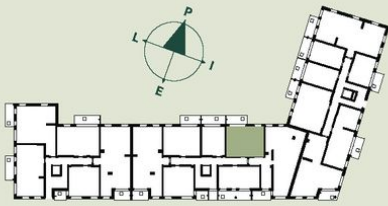
Tuulikuja 2, 02100 Espoo

Finnoonkartanonkatu 17 B

Asuntojen pohjapiirrokset

2h+kt 45,5 m²

| | |
|-------------|----------|
| Asunto B59 | 2.kerros |
| Asunto B66 | 3.kerros |
| Asunto B73 | 4.kerros |
| Asunto B80 | 5.kerros |
| Asunto B87 | 6.kerros |
| Asunto B94 | 7.kerros |
| Asunto B101 | 8.kerros |



- Asuntoon kuuluvat kalusteet, laitteet ja koneet
- Märkätilä
- Laminaattipäällysteinen lattia
- Parveke matolla



0m 5m

5.12.2024 | Suuntaa antava mittakaava

Finnoonkartanonkatu 17 B 101 / B59,66,73,80,87,94,101.jpg

Ei mittakaavassa