

# Finnoonkartanonkatu 17 B 70 82 m<sup>2</sup>, 4H+KT

Tilava läpitalon koti hissitalon 4. kerroksessa!

Luonnonvaloa tulvii kahdesta ilmansuunnasta: etelästä ja pohjoisesta.

Keittiö on L-mallinen ja yhtenäistä avaraa tilaa olohuoneen kanssa. Myös ruokapöydälle löytyy oma paikkansa.

Yksi makuuhuoneista on omassa rauhassa erillään toisista, kaikista makuuhuoneesta löytyy kaapistot tavaroiden ja vaatteiden säilytykseen, lisäksi asunnossa on vaatehuone.

Erillinen wc ja kylpyhuone, jossa on toinen wc lisäävät arjen sujuvuutta.

Lasitettu eteläparveke tarjoaa ihanan paikan oleskeluun.

## Tietoa kohteesta

Hakuaika 4.2.-17.2.2025, käsittelemme hakemukset hakuajan jälkeen. Haethan ensin ara.fi sivuilta aso-järjestysnumeron, mikäli sinulla ei sitä vielä ole, sen jälkeen voit jättää hakemuksen.

Asuntosäätiön asumisoikeuskohde nousee hienolle paikalle aivan Finnoon lintualtaiden tuntumaan!

Upeat ulkoilureitit luontoon ja merenrantaan ovat vain muutaman askeleen päässä kodistasi. Rauhallisen kulmakorttelin viereen on suunnitteilla päiväkotia ja koulu ja läheltä löytyy myös Kiikaripuisto. Metro- ja bussiyhteys sekä arjen lähipalvelut ovat mukavan kävelymatkan päässä.

Vaalean, kahdeksankerroksisen talon kahteen rappukäytävään valmistuu

yhteensä 103 valoisaa, hyvapohjaista asumisoikeuskotia. Huoneistokoot vaihtelevat yksiöistä viiden huoneen + keittiön asuntoihin, joiden asuinpinta-alat vaihtelevat välillä 27,5m<sup>2</sup>-110m<sup>2</sup>. Ylimmistä kerroksista avautuvat näkymät merelle asti ja pohjakerroksen muutamissa kodeissa on suojaisat pihaterassit. Viuhkamaisen rakennuksen laaja, aurinkoinen piha-alue avautuu lännen suuntaan.

Monipuolisesta huoneistovalikoimasta löytyy toimiva koti kaikenlaisiin elämänvaiheisiin, niin sinkkuasukkaalle kuin isommallekin perheelle. Sälekaihtimet ja astianpesukone on kaikissa huoneistoissa valmiiksi asennettuna. Suurimmissa kodeissa arjen sujuvuutta lisäävät kodinhoitohuone sekä erillinen jääkaappi ja kaappipakastin. Talon moderni, sähköinen lukitusjärjestelmä tuo turvaa kulkemiseen. Naapuruston yhteisessä käytössä on talopesula kuivaushuoneineen, kerhotilat sekä makoiset löylyt tarjoavat saunaosastot. Lisäksi löytyvät ulkoiluväline- ja lastenvaunuvälikotit. Koteihin lisää oleskelutilaa tuovat lasitetut parvekkeet, joilta avautuvat eturivin paikat muuttolintujen bongaukseen. Finnoonkartanonkadulla viihtyy koko perhe!

Onnella on osoite.

## Asunnon tiedot

### Asuinkustannukset

Hinnat ovat toistaiseksi arvioita.

<b>Luovutushinta</b> ⓘ	49074,03€
Alkuperäinen asumisoikeusmaksu	49074,03€
<b>Käyttövastike</b> ⓘ	1381,86€
Perusvastike	1159,72€
Hoitovastike	222,14€
<b>Vakuusmaksu</b>	250€
<b>Vesimaksuennakko/hlö/kk</b>	25€
<b>Autopaikkamaksut</b>	
Autohallimaksu 1	75,00€
<b>Saunamaksu</b>	25,00€

### Perustiedot asunnosta

<b>Talotyyppi</b>	Kerrostalo
<b>Energialuokka</b>	A2018
<b>Huoneistotyyppi</b>	4H+KT
<b>Pinta-ala</b>	82.00 m <sup>2</sup>
<b>Kerros</b>	4
<b>Parveke</b>	1
<b>Oma sauna</b>	Ei
<b>Erillinen wc</b>	Kyllä
<b>Hissi</b>	Kyllä
<b>Arvioitu valmistumisaika</b>	30.06.2026
<b>Kunto</b>	Erinomainen
<b>Lemmikit</b>	Sallittu
<b>Laajakaista</b> ⓘ	DNA Netti

---

## Rakennuksen tiedot

<b>Asumismuoto</b>	Asokoti	<b>Energialuokka</b>	A2018	<b>Kerhuuone</b>	1
<b>Asuntoja</b>	103	<b>Lämmitysmuoto</b>	Kauko	<b>Laajakaista</b>	DNA Netti
<b>Asuinrakennuksia</b>	1	<b>Autopaikat</b>	60	<b>Antennijärjestelmä</b>	Kaapeli
<b>Käyttövastike / kk / jm<sup>2</sup></b>	18,04€	<b>Talosauna</b>	1	<b>KaapeliTV</b>	DNA
<b>Keskimääräinen asumisoikeusmaksu / jm<sup>2</sup></b>	640,54€	<b>Pyykkitupa</b>	Kyllä	<b>Runkomateriaali</b>	Betoni
<b>Hissit</b>	2	<b>Kuivaushuone</b>	Kyllä	<b>Lemmikit</b>	Sallittu

## Kaavoitusviranomainen

Espoon kaupunki

---

## Tupakointi asunnoissamme

Kaikki uudet asuinkiinteistömme ovat olleet jo pitkään täysin savuttomia heti valmistumisestaan lähtien. Muutimme vähitellen savuttomiksi kaikkien asuntojemme osalta: uusien asukkaiden sopimukset ovat kieltäneet tupakoinnin huoneistoissa ja parvekkeilla 1.1.2021 alkaen. Kiinteistö ei ole välttämättä savuton muiden huoneistojen osalta, koska niissä voi olla vanhoja sopimuksia, joissa ei ole tupakointikieltoa.

---

Asuntomyyjä

**Karita Koppinen**

[karita.koppinen@asuntosatio.fi](mailto:karita.koppinen@asuntosatio.fi)

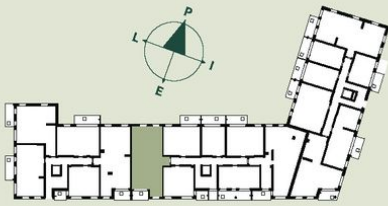
Tuulikuja 2, 02100 Espoo

## Finnoonkartanonkatu 17 B

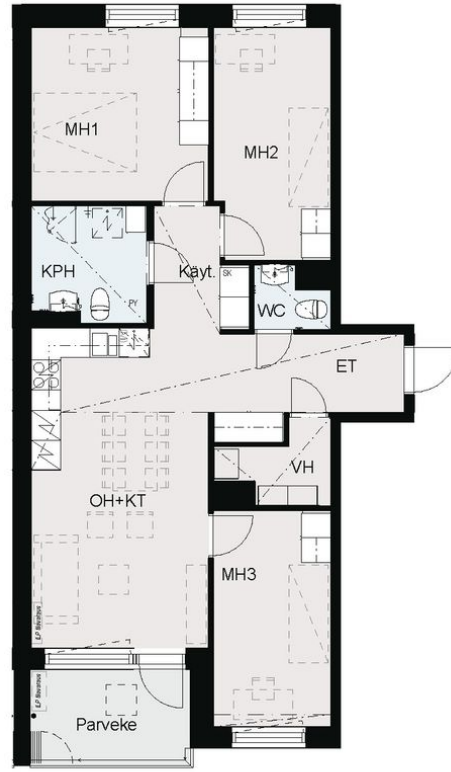
Asuntojen pohjapiirrokset

4h+kt 82 m<sup>2</sup>

Asunto B56	2.kerros
Asunto B63	3.kerros
Asunto B70	4.kerros
Asunto B77	5.kerros
Asunto B84	6.kerros
Asunto B91	7.kerros
Asunto B98	8.kerros



38



- Asuntoon kuuluvat kalusteet, laitteet ja koneet
- Märkätilä
- Laminaattipäälysteinen lattia
- Parveke matolla



0m 5m

5.12.2024 | Suuntaa antava mittakaava

Finnoonkartanonkatu 17 B 70 / B56,63,70,77,84,91,98.jpg

Ei mittakaavassa