

Finnoonkartanonkatu 17 A 51 87 m², 4H+KT

Ylimmän kerroksen tilava ja valoisa kulmahuoneisto!

Upea läpitalon huoneisto, joka tarjoaa runsaasti luonnonvaloa kolmesta ilmansuunnasta: idästä, pohjoisesta ja lännestä. Asunnon vaaleat värisävyt luovat raikkaan ja modernin ilmeen.

Tässä kodissa on tilava olohuone, josta pääsee lasitetulle länsiparvekkeelle. Ikkunallinen keittiötila jää osittain omaan rauhaan ja ruokapöydänpaikka löytyy olohuoneen puolelta.

Asunnossa on mukavasti säilytystilaa: kahdessa makuuhuoneessa on kaapistot ja yhdessä vaatehuone, lisäksi eteisessä kaapistoja.

Erillinen wc ja kylpyhuone, jossa on toinen wc, lisäävät arjen sujuvuutta.

Tietoa kohteesta

Hakuaika 4.2.-17.2.2025, käsittelemme hakemukset hakuajan jälkeen. Haethan ensin ara.fi sivuilta aso-järjestysnumeron, mikäli sinulla ei sitä vielä ole, sen jälkeen voit jättää hakemuksen.

Asuntosäätiön asumisoikeuskohde nousee hienolle paikalle aivan Finnoon lintualtaiden tuntumaan!

Upeat ulkoilureitit luontoon ja merenrantaan ovat vain muutaman askeleen päässä kodistasi. Rauhallisen kulmakorttelin viereen on suunnitteilla päiväkotia ja koulu ja läheltä löytyy myös Kiiharipuisto. Metro- ja bussiyhteys sekä arjen lähipalvelut ovat mukavan kävelymatkan päässä.

Vaalean, kahdeksankerroksisen talon kahteen rappukäytävään valmistuu

yhteensä 103 valoisaa, hyvapohjaista asumisoikeuskotia. Huoneistokoot vaihtelevat yksiöistä viiden huoneen + keittiön asuntoihin, joiden asuinpinta-alat vaihtelevat välillä 27,5m²-110m². Ylimmistä kerroksista avautuvat näkymät merelle asti ja pohjakerroksen muutamissa kodeissa on suojaisat pihaterassit. Viuhkamaisen rakennuksen laaja, aurinkoinen piha-alue avautuu lännen suuntaan.

Monipuolisesta huoneistovalikoimasta löytyy toimiva koti kaikenlaisiin elämänvaiheisiin, niin sinkkuasukkaalle kuin isommallekin perheelle. Sälekaihtimet ja astianpesukone on kaikissa huoneistoissa valmiiksi asennettuna. Suurimmissa kodeissa arjen sujuvuutta lisäävät kodinhoitohuone sekä erillinen jääkaappi ja kaappipakastin. Talon moderni, sähköinen lukitusjärjestelmä tuo turvaa kulkemiseen. Naapuruston yhteisessä käytössä on talopesula kuivaushuoneineen, kerhotilat sekä makoiset löylyt tarjoavat saunaosastot. Lisäksi löytyvät ulkoiluväline- ja lastenvaunuvälikotit. Koteihin lisää oleskelutilaa tuovat lasitetut parvekkeet, joilta avautuvat eturivin paikat muuttolintujen bongaukseen. Finnoonkartanonkadulla viihtyy koko perhe!

Onnella on osoite.

Asunnon tiedot

Asuinkustannukset

Hinnat ovat toistaiseksi arvioita.

Luovutushinta ⓘ	53558,6€
Alkuperäinen asumisoikeusmaksu	53558,6€
Käyttövastike ⓘ	1508,14€
Perusvastike	1265,7€
Hoitovastike	242,44€
Vakuusmaksu	250€
Vesimaksuennakko/hlö/kk	25€
Autopaikkamaksut	
Autohallimaksu 1	75,00€
Saunamaksu	25,00€

Perustiedot asunnosta

Talotyyppi	Kerrostalo
Energialuokka	A2018
Huoneistotyyppi	4H+KT
Pinta-ala	87.00 m ²
Kerros	8
Parveke	1
Oma sauna	Ei
Erillinen wc	Kyllä
Hissi	Kyllä
Arvioitu valmistumisaika	30.06.2026
Kunto	Erinomainen
Lemmikit	Sallittu
Laajakaista ⓘ	DNA Netti

Rakennuksen tiedot

Asumismuoto	Asokoti	Energialuokka	A2018	Kerhuhuone	1
Asuntoja	103	Lämmitysmuoto	Kauko	Laajakaista	DNA Netti
Asuinrakennuksia	1	Autopaikat	60	Antennijärjestelmä	Kaapeli
Käyttövastike / kk / jm²	18,04€	Talosauna	1	KaapeliTV	DNA
Keskimääräinen asumisoikeusmaksu / jm²	640,54€	Pyykkitupa	Kyllä	Runkomateriaali	Betoni
Hissit	2	Kuivaushuone	Kyllä	Lemmikit	Sallittu

Kaavoitusviranomainen

Espoon kaupunki

Tupakointi asunnoissamme

Kaikki uudet asuinkiinteistömme ovat olleet jo pitkään täysin savuttomia heti valmistumisestaan lähtien. Muutimme vähitellen savuttomiksi kaikkien asuntojemme osalta: uusien asukkaiden sopimukset ovat kieltäneet tupakoinnin huoneistoissa ja parvekkeilla 1.1.2021 alkaen. Kiinteistö ei ole välttämättä savuton muiden huoneistojen osalta, koska niissä voi olla vanhoja sopimuksia, joissa ei ole tupakointikieltoa.

Asuntomyyjä

Karita Koppinen

karita.koppinen@asuntosatio.fi

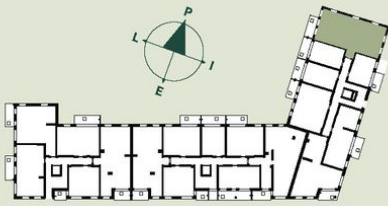
Tuulikuja 2, 02100 Espoo

Finnoonkartanonkatu 17 A

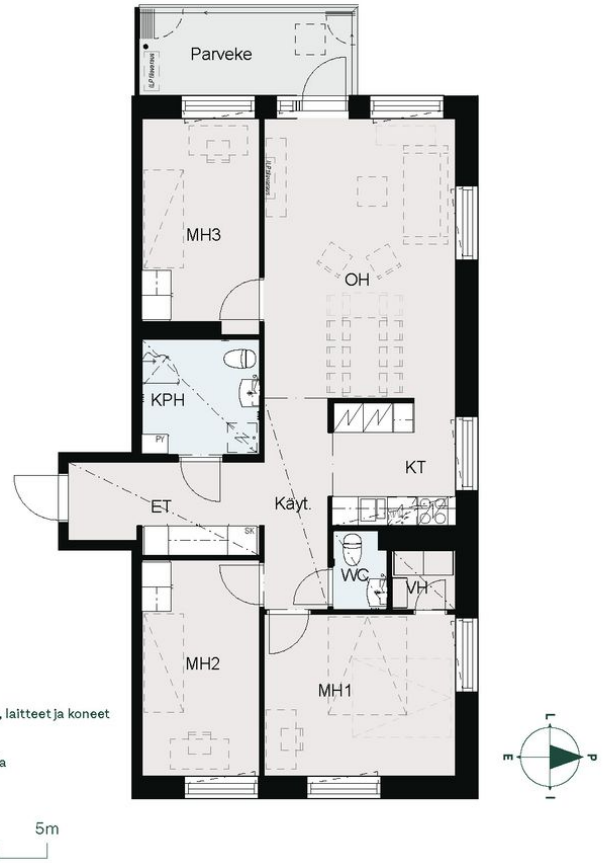
Asuntojen pohjapiirrokset

4h+kt 87 m²

Asunto A11	2.kerros
Asunto A18	3.kerros
Asunto A25	4.kerros
Asunto A32	5.kerros
Asunto A39	6.kerros
Asunto A45	7.kerros
Asunto A51	8.kerros



31



- Asuntoon kuuluvat kalusteet, laitteet ja koneet
- Märkätila
- Laminaattipäällysteinen lattia
- Parveke matolla

0m 5m

5.12.2024 | Suuntaa antava mittakaava

Finnoonkartanonkatu 17 A 51 / A11,18,25,32,39,45,51.jpg

Ei mittakaavassa