

Finnoonkartanonkatu 17 A 20 57 m², 3H+KT

Näppärä kolmio hissitalon 4. kerroksessa!

Tässä kodissa keittiö on yhtenäistä tilaa olohuoneen kanssa, josta käynti lasitetulle parvekkeelle, josta avautuvat näkymät itään. Tilaa on sekä sohvaryhmälle että ruokapöydälle.

Makuuhuoneet ovat erillään toisistaan, mikä tuo yksityisyyttä. Molemmissa makuuhuoneissa on kaapistot vaatteiden ja tavaroiden säilytykseen. Lisäksi eteisessä on lisää kaapistoja.

Information about the property

Hakuaika 4.2.-17.2.2025, käsittelemme hakemukset hakuajan jälkeen. Haethan ensin ara.fi sivuilta aso-järjestysnumeron, mikäli sinulla ei sitä vielä ole, sen jälkeen voit jättää hakemuksen.

Asuntosäätiön asumisoikeuskohde nousee hienolle paikalle aivan Finnoon lintualtaiden tuntumaan!

Upeat ulkoilureitit luontoon ja merenrantaan ovat vain muutaman askeleen päässä kodistasi. Rauhallisen kulmakorttelin viereen on suunnitteilla päiväkotia ja koulu ja läheltä löytyy myös Kiikaripuisto. Metro- ja bussiyhteys sekä arjen lähipalvelut ovat mukavan kävelymatkan päässä.

Vaalean, kahdeksankerroksisen talon kahteen rappukäytävään valmistuu yhteensä 103 valoisaa, hyväpohjaista asumisoikeuskotia. Huoneistokoot vaihtelevat yksiöistä viiden huoneen + keittiön asuntoihin, joiden asuinpinta-alat vaihtelevat välillä 27,5m²-110m². Ylimmistä kerroksista avautuvat näkymät merelle asti ja pohjakerroksen muutamissa kodeissa on suojaisat pihaterassit. Viuhkamaisen rakennuksen laaja, aurinkoinen piha-alue avautuu lännen

suuntaan.

Monipuolisesta huoneistovalikoimasta löytyy toimiva koti kaikenlaisiin elämänvaiheisiin, niin sinkkuasukkaalle kuin isommallekin perheelle. Sälekaihtimet ja astianpesukone on kaikissa huoneistoissa valmiiksi asennettuna. Suurimmissa kodeissa arjen sujuvuutta lisäävät kodinhoitohuone sekä erillinen jääkaappi ja kaappipakastin. Talon moderni, sähköinen lukitusjärjestelmä tuo turvaa kulkemiseen. Naapuruston yhteisessä käytössä on talopesula kuivaushuoneineen, kerhotilat sekä makoisat löylyt tarjoavat saunaosastot. Lisäksi löytyvät ulkoiluväline- ja lastenvaunuvälikotit. Koteihin lisää oleskelutilaa tuovat lasitetut parvekkeet, joilta avautuvat eturivin paikat muuttolintujen bongaukseen. Finnoonkartanonkadulla viihtyy koko perhe!

Onnella on osoite.

Apartment info

Housing costs

Prices are estimates for now.

Right-of-occupancy payment ⓘ	36260,97€
Original right-of-occupancy payment	36260,97€
Residence charge ⓘ	1021,06€
Basic charge	856,92€
Communal charge	164,14€
Security deposit ⓘ	250€
Advance water fee/person/month	25€
Parking fees ⓘ	
Autohallimaksu 1	75,00€
Sauna fee	25,00€

Apartment basic info

Housing type	Apartment house
Energy class	A2018
Apartment type	3H+KT
Living area	57.00 m ²
Floor	4
Balcony	1
Own sauna	No
Elevator	Yes
Estimated completion date	30.06.2026
Condition	Excellent
Pets	Allowed
Broadband ⓘ	DNA Netti

Basic house info

Form of housing	Right-of-occupancy	Energy class	A2018	Clubroom	1
Apartment count	103	Heating	Kauko	Broadband	DNA Netti
Building count	1	Parking spaces	60	TV-antenna system	Kaapeli
Residence charge / month / jm²	18,04€	House sauna	1	CableTV	DNA
Average right-of-occupancy payment / jm²	640,54€	Laundry room	Yes	House frame material	Betoni
Elevators	2	Drying room	Yes	Pets	Allowed

Planning authoritative

Espoon kaupunki

Smoking in our apartments

It has been a long-term policy of ours to make all of our new residential properties completely non-smoking. We are gradually making all of our apartments non-smoking; the agreements of new residents will forbid smoking in the apartments and on the balconies from 1 January 2021 onwards. The property may not be completely non-smoking due to other apartments that may be subject to old agreements with no smoking prohibitions.

Asuntomyyjä

Karita Koppinen

karita.koppinen@asuntosaaio.fi

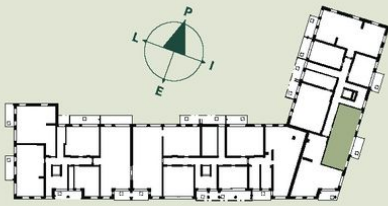
Tuulikuja 2, 02100 Espoo

Finnoonkartanonkatu 17 A

Asuntojen pohjapiirrokset

3h+kt 57 m²

Asunto A1 1.kerros
Asunto A6 2.kerros
Asunto A13 3.kerros
Asunto A20 4.kerros
Asunto A27 5.kerros



- Asuntoon kuuluvat kalusteet, laitteet ja koneet
- Märkätilä
- Laminaattipäälysteinen lattia
- Parveke matolla



0m 5m

5.12.2024 | Suuntaa antava mittakaava

Finnoonkartanonkatu 17 A 20 / A1,6,13,20,27.jpg

Not in scale