

Finnoonkartanonkatu 17 A 35 77 m², 3H+KT

Tilava kulmahuoneisto hissitalon kuudennessa kerroksessa!

Tämä upea koti tarjoaa mukavuutta, tyylikkyyttä ja valoisuutta, luonnonvaloa tulvii kahdesta ilmansuunnasta: etelästä ja idästä.

Asunnossa on tilava olohuone ja keittiö, jotka muodostavat yhtenäisen ja avaran tilan. Ruokapöydälle löytyy oma paikkansa, ja se jakaa tilaa olohuoneen ja keittiön välillä.

Makuuhuoneista löytyy kaapistot tavaroiden ja vaatteiden säilytykseen, eteisessä lisäksi kaapistoja.

Erillinen wc ja kylpyhuone, jossa on toinen wc, lisäävät arjen sujuvuutta. Kodinhoitohuone on erinomainen lisä, joka helpottaa pyykinhuoltoa ja säilytystä. Asunnon vaaleat värisävyt luovat raikkaan ja modernin ilmeen.

Lasitettu parveke etelän suuntaan tuo luonnonvaloa ja tarjoaa ihanan paikan rentoutumiseen.

Tämä koti on täydellinen valinta sinulle, joka arvostat tilaa ja käytännöllisyyttä.

Tietoa kohteesta

Hakuaika 4.2.-17.2.2025, käsittelemme hakemukset hakuajan jälkeen. Haethan ensin ara.fi sivuilta aso-järjestysnumeron, mikäli sinulla ei sitä vielä ole, sen jälkeen voit jättää hakemuksen.

Asuntosäätiön asumisoikeuskohde nousee hienolle paikalle aivan Finnoon lintualtaiden tuntumaan!

.....

Upeat ulkoilureitit luontoon ja merenrantaan ovat vain muutaman askeleen päässä kodistasi. Rauhallisen kulmakorttelin viereen on suunnitteilla päiväkotia ja koulu ja läheltä löytyy myös Kiikaripuisto. Metro- ja bussiyhteys sekä arjen lähipalvelut ovat mukavan kävelymatkan päässä.

Vaalean, kahdeksankerroksisen talon kahteen rappukäytävään valmistuu yhteensä 103 valoisa, hyväpohjaista asumisoikeuskotia. Huoneistokoot vaihtelevat yksiöistä viiden huoneen + keittiön asuntoihin, joiden asuinpinta-ala vaihtelevat välillä 27,5m²-110m². Ylimmistä kerroksista avautuvat näkymät merelle asti ja pohjakerroksen muutamissa koteissa on suojaisat pihaterassit. Viuhkamaisen rakennuksen laaja, aurinkoinen piha-alue avautuu lännen suuntaan.

Monipuolisesta huoneistovalikoimasta löytyy toimiva koti kaikenlaisiin elämänvaiheisiin, niin sinkkuasukkaalle kuin isommallekin perheelle. Sälekaihtimet ja astianpesukone on kaikissa huoneistoissa valmiiksi asennettuna. Suurimmissa koteissa arjen sujuvuutta lisäävät kodinhoitohuone sekä erillinen jääkaappi ja kaappipakastin. Talon moderni, sähköinen lukitusjärjestelmä tuo turvaa kulkemiseen. Naapuruston yhteisessä käytössä on talopesula kuivaushuoneineen, kerhotilat sekä makoisat löylyt tarjoavat saunaosastot. Lisäksi löytyvät ulkoiluväline- ja lastenvaunuvälikotit. Koteihin lisää oleskelutilaa tuovat lasitetut parvekkeet, joilta avautuvat eturivin paikat muuttolintujen bongaukseen. Finnoonkartanonkadulla viihtyy koko perhe!

Onnella on osoite.

Asunnon tiedot

Asuinkustannukset

Hinnat ovat toistaiseksi arvioita.

Luovutushinta ⓘ	47472,39€
Alkuperäinen asumisoikeusmaksu	47472,39€
Käyttövastike ⓘ	1336,76€
Perusvastike	1121,87€
Hoitovastike	214,89€
Vakuusmaksu	250€
Vesimaksuennakko/hlö/kk	25€
Autopaikkamaksut	
Autohallimaksu 1	75,00€
Saunamaksu	25,00€

Perustiedot asunnosta

Talotyyppi	Kerrostalo
Energialuokka	A2018
Huoneistotyyppi	3H+KT
Pinta-ala	77.00 m ²
Kerros	6
Parveke	1
Oma sauna	Ei
Erillinen wc	Kyllä
Hissi	Kyllä
Arvioitu valmistumisaika	30.06.2026
Kunto	Erinomainen
Lemmikit	Sallittu
Laajakaista ⓘ	DNA Netti

Rakennuksen tiedot

Asumismuoto	Asokoti	Energialuokka	A2018	Kerhuhuone	1
Asuntoja	103	Lämmitysmuoto	Kauko	Laajakaista	DNA Netti
Asuinrakennuksia	1	Autopaikat	60	Antennijärjestelmä	Kaapeli
Käyttövastike / kk / jm²	18,04€	Talosauna	1	KaapeliTV	DNA
Keskimääräinen asumisoikeusmaksu / jm²	640,54€	Pyykkitupa	Kyllä	Runkomateriaali	Betoni
Hissit	2	Kuivaushuone	Kyllä	Lemmikit	Sallittu

Kaavoitusviranomainen

Espoon kaupunki

Tupakointi asunnoissamme

Kaikki uudet asuinkiinteistömme ovat olleet jo pitkään täysin savuttomia heti valmistumisestaan lähtien. Muutimme vähitellen savuttomiksi kaikkien asuntojemme osalta: uusien asukkaiden sopimukset ovat kieltäneet tupakoinnin huoneistoissa ja parvekkeilla 1.1.2021 alkaen. Kiinteistö ei ole välttämättä savuton muiden huoneistojen osalta, koska niissä voi olla vanhoja sopimuksia, joissa ei ole tupakointikieltoa.

Asuntomyyjä

Karita Koppinen

karita.koppinen@asuntosatio.fi

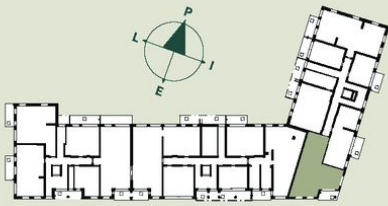
Tuulikuja 2, 02100 Espoo

Finnoonkartanonkatu 17 A

Asuntojen pohjapiirroksat

3h+kt 77 m²

Asunto A2	1.kerros
Asunto A7	2.kerros
Asunto A14	3.kerros
Asunto A21	4.kerros
Asunto A28	5.kerros
Asunto A35	6.kerros
Asunto A42	7.kerros
Asunto A48	8.kerros



- Asuntoon kuuluvat kalusteet, laitteet ja koneet
- Märkätilä
- Laminaattipäällysteinen lattia
- Parveke matolla



0m 5m

5.12.2024 | Suuntaa antava mittakaava

Finnoonkartanonkatu 17 A 35 / A2,7,14,21,28,35,42,48.jpg

Ei mittakaavassa