

# Finnoonkartanonkatu 17 A 33 27,5 m<sup>2</sup>, 1H+KT+ALK

Näppärä yksiö hissitalon viidennestä kerroksesta!

Tämä ihastuttava pikkukoti tarjoaa kaiken tarpeellisen kompaktissa paketissa.

Keittiön yhteydessä on paikka ruokapöydälle ikkunan alla, mikä tekee ruokailuhetkistä viihtyisiä ja valoisia.

Asunnossa on alkovi, jonka voi sulkea liukuovella, mikä tuo lisää yksityisyyttä. Lasitettu parveke idän suuntaan tarjoaa mukavan lisähuoneen kesäisin, vaikkapa työpisteeksi!

Eteisessä olevat kaapistot tarjoavat säilytystilaa tavaroille ja vaatteille, pitäen kodin järjestyksessä.

## Tietoa kohteesta

Hakuaika 4.2.-17.2.2025, käsittelemme hakemukset hakuajan jälkeen. Haethan ensin ara.fi sivuilta aso-järjestysnumeron, mikäli sinulla ei sitä vielä ole, sen jälkeen voit jättää hakemuksen.

Asuntosäätiön asumisoikeuskohde nousee hienolle paikalle aivan Finnoon lintualtaiden tuntumaan!

Upeat ulkoilureitit luontoon ja merenrantaan ovat vain muutaman askeleen päässä kodistasi. Rauhallisen kulmakorttelin viereen on suunnitteilla päiväkoti ja koulu ja läheltä löytyy myös Kiikaripuisto. Metro- ja bussiyhteys sekä arjen lähipalvelut ovat mukavan kävelymatkan päässä.

Vaalean, kahdeksankerroksisen talon kahteen rappukäytävään valmistuu yhteensä 103 valoisaa, hyväpohjaista asumisoikeuskotia. Huoneistokoot

vaihtelevat yksioista viiden huoneen + keittion asuntoihin, joiden asuinpinta-  
alat vaihtelevat välillä 27,5m<sup>2</sup>-110m<sup>2</sup>. Ylimmistä kerroksista avautuvat näkymät  
merelle asti ja pohjakerroksen muutamissa kodeissa on suojaisat pihaterassit.  
Viuhkamaisen rakennuksen laaja, aurinkoinen piha-alue avautuu lännen  
suuntaan.

Monipuolisesta huoneistovalikoimasta löytyy toimiva koti kaikenlaisiin  
elämänvaiheisiin, niin sinkkuasukkaalle kuin isommallekin perheelle.  
Sälekaihtimet ja astianpesukone on kaikissa huoneistoissa valmiiksi  
asennettuna. Suurimmissa kodeissa arjen sujuvuutta lisäävät kodinhoitohuone  
sekä erillinen jääkaappi ja kaappipakastin. Talon moderni, sähköinen  
lukitusjärjestelmä tuo turvaa kulkemiseen. Naapuruston yhteisessä käytössä on  
talopesula kuivaushuoneineen, kerhotilat sekä makoisat löylyt tarjoavat  
saunaosastot. Lisäksi löytyvät ulkoiluväline- ja lastenvaunuvälikotit. Koteihin  
lisää oleskelutilaa tuovat lasitetut parvekkeet, joilta avautuvat eturivin paikat  
muuttolintujen bongaukseen. Finnoonkartanonkadulla viihtyy koko perhe!

Onnella on osoite.

## Asunnon tiedot

### Asuinkustannukset

Hinnat ovat toistaiseksi arvioita.

<b>Luovutushinta</b> ⓘ	20436,83€
Alkuperäinen asumisoikeusmaksu	20436,83€
<b>Käyttövastike</b> ⓘ	575,48€
Perusvastike	482,97€
Hoitovastike	92,51€
<b>Vakuusmaksu</b>	250€
<b>Vesimaksuennakko/hlö/kk</b>	25€
<b>Autopaikkamaksut</b>	
Autohallimaksu 1	75,00€
<b>Saunamaksu</b>	25,00€

### Perustiedot asunnosta

<b>Talotyyppi</b>	Kerrostalo
<b>Energialuokka</b>	A2018
<b>Huoneistotyyppi</b>	1H+KT+ALK
<b>Pinta-ala</b>	27.50 m <sup>2</sup>
<b>Kerros</b>	5
<b>Parveke</b>	1
<b>Oma sauna</b>	Ei
<b>Hissi</b>	Kyllä
<b>Arvioitu valmistumisaika</b>	30.06.2026
<b>Kunto</b>	Erinomainen
<b>Lemmikit</b>	Sallittu
<b>Laajakaista</b> ⓘ	DNA Netti

---

## Rakennuksen tiedot

<b>Asumismuoto</b>	Asokoti	<b>Energialuokka</b>	A2018	<b>Kerhuuone</b>	1
<b>Asuntoja</b>	103	<b>Lämmitysmuoto</b>	Kauko	<b>Laajakaista</b>	DNA Netti
<b>Asuinrakennuksia</b>	1	<b>Autopaikat</b>	60	<b>Antennijärjestelmä</b>	Kaapeli
<b>Käyttövastike / kk / jm<sup>2</sup></b>	18,04€	<b>Talosauna</b>	1	<b>KaapeliTV</b>	DNA
<b>Keskimääräinen asumisoikeusmaksu / jm<sup>2</sup></b>	640,54€	<b>Pyykkitupa</b>	Kyllä	<b>Runkomateriaali</b>	Betoni
<b>Hissit</b>	2	<b>Kuivaushuone</b>	Kyllä	<b>Lemmikit</b>	Sallittu

## Kaavoitusviranomainen

Espoon kaupunki

---

## Tupakointi asunnoissamme

Kaikki uudet asuinkiinteistömme ovat olleet jo pitkään täysin savuttomia heti valmistumisestaan lähtien. Muutimme vähitellen savuttomiksi kaikkien asuntojemme osalta: uusien asukkaiden sopimukset ovat kieltäneet tupakoinnin huoneistoissa ja parvekkeilla 1.1.2021 alkaen. Kiinteistö ei ole välttämättä savuton muiden huoneistojen osalta, koska niissä voi olla vanhoja sopimuksia, joissa ei ole tupakointikieltoa.

Asuntomyyjä

**Karita Koppinen**

[karita.koppinen@asuntosatio.fi](mailto:karita.koppinen@asuntosatio.fi)

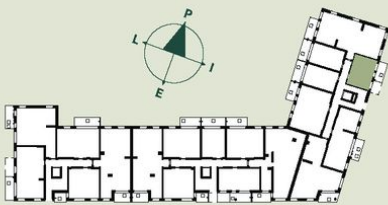
Tuulikuja 2, 02100 Espoo

## Finnoonkartanonkatu 17 A

Asuntojen pohjapiirrokset

1h+kt 27,5 m<sup>2</sup>

Asunto A26 4.kerros  
Asunto A33 5.kerros  
Asunto A40 6.kerros  
Asunto A46 7.kerros  
Asunto A52 8.kerros



- Asuntoon kuuluvat kalusteet, laitteet ja koneet
- Märkätilä
- Laminaattipäälysteinen lattia
- Parveke matolla



0m 5m

5.12.2024 | Suuntaa antava mittakaava

Finnoonkartanonkatu 17 A 33 / A26,33,40,46,52.jpg

Ei mittakaavassa