

Finnoonkartanonkatu 17 A 40 27,5 m², 1H+KT+ALK

Näppärä yksiö hissitalon kuudennesta kerroksesta!

Tämä ihastuttava pikkukoti tarjoaa kaiken tarpeellisen kompaktissa paketissa.

Keittiön yhteydessä on paikka ruokapöydälle ikkunan alla, mikä tekee ruokailuhetkistä viihtyisiä ja valoisia.

Asunnossa on alkovi, jonka voi sulkea liukuovella, mikä tuo lisää yksityisyyttä. Lasitettu parveke idän suuntaan tarjoaa mukavan lisähuoneen kesäisin, vaikkapa työpisteeksi!

Eteisessä olevat kaapistot tarjoavat säilytystilaa tavaroille ja vaatteille, pitäen kodin järjestyksessä.

Tietoa kohteesta

Hakuaika 4.2.-17.2.2025, käsittelemme hakemukset hakuajan jälkeen. Haethan ensin ara.fi sivuilta aso-järjestysnumeron, mikäli sinulla ei sitä vielä ole, sen jälkeen voit jättää hakemuksen.

Asuntosäätiön asumisoikeuskohde nousee hienolle paikalle aivan Finnoon lintualtaiden tuntumaan!

Upeat ulkoilureitit luontoon ja merenrantaan ovat vain muutaman askeleen päässä kodistasi. Rauhallisen kulmakorttelin viereen on suunnitteilla päiväkoti ja koulu ja läheltä löytyy myös Kiikaripuisto. Metro- ja bussiyhteys sekä arjen lähipalvelut ovat mukavan kävelymatkan päässä.

Vaalean, kahdeksankerroksisen talon kahteen rappukäytävään valmistuu yhteensä 103 valoisaa, hyväpohjaista asumisoikeuskotia. Huoneistokoot

vaihtelevat yksioista viiden huoneen + keittion asuntoihin, joiden asuinpinta-
alat vaihtelevat välillä 27,5m²-110m². Ylimmistä kerroksista avautuvat näkymät
merelle asti ja pohjakerroksen muutamissa kodeissa on suojaisat pihaterassit.
Viuhkamaisen rakennuksen laaja, aurinkoinen piha-alue avautuu lännen
suuntaan.

Monipuolisesta huoneistovalikoimasta löytyy toimiva koti kaikenlaisiin
elämänvaiheisiin, niin sinkkuasukkaalle kuin isommallekin perheelle.
Sälekaihtimet ja astianpesukone on kaikissa huoneistoissa valmiiksi
asennettuna. Suurimmissa kodeissa arjen sujuvuutta lisäävät kodinhoitohuone
sekä erillinen jääkaappi ja kaappipakastin. Talon moderni, sähköinen
lukitusjärjestelmä tuo turvaa kulkemiseen. Naapuruston yhteisessä käytössä on
talopesula kuivaushuoneineen, kerhotilat sekä makoisat löylyt tarjoavat
saunaosastot. Lisäksi löytyvät ulkoiluväline- ja lastenvaunuvälikotit. Koteihin
lisää oleskelutilaa tuovat lasitetut parvekkeet, joilta avautuvat eturivin paikat
muuttolintujen bongaukseen. Finnoonkartanonkadulla viihtyy koko perhe!

Onnella on osoite.

Asunnon tiedot

Asuinkustannukset

Hinnat ovat toistaiseksi arvioita.

Luovutushinta ⓘ	20693,1€
Alkuperäinen asumisoikeusmaksu	20693,1€
Käyttövastike ⓘ	582,69€
Perusvastike	489,02€
Hoitovastike	93,67€
Vakuusmaksu	250€
Vesimaksuennakko/hlö/kk	25€
Autopaikkamaksut	
Autohallimaksu 1	75,00€
Saunamaksu	25,00€

Perustiedot asunnosta

Talotyyppi	Kerrostalo
Energialuokka	A2018
Huoneistotyyppi	1H+KT+ALK
Pinta-ala	27.50 m ²
Kerros	6
Parveke	1
Oma sauna	Ei
Hissi	Kyllä
Arvioitu valmistumisaika	30.06.2026
Kunto	Erinomainen
Lemmikit	Sallittu
Laajakaista ⓘ	DNA Netti

Rakennuksen tiedot

Asumismuoto	Asokoti	Energialuokka	A2018	Kerhuhuone	1
Asuntoja	103	Lämmitysmuoto	Kauko	Laajakaista	DNA Netti
Asuinrakennuksia	1	Autopaikat	60	Antennijärjestelmä	Kaapeli
Käyttövastike / kk / jm²	18,04€	Talosauna	1	KaapeliTV	DNA
Keskimääräinen asumisoikeusmaksu / jm²	640,54€	Pyykkitupa	Kyllä	Runkomateriaali	Betoni
Hissit	2	Kuivaushuone	Kyllä	Lemmikit	Sallittu

Kaavoitusviranomainen

Espoon kaupunki

Tupakointi asunnoissamme

Kaikki uudet asuinkiinteistömme ovat olleet jo pitkään täysin savuttomia heti valmistumisestaan lähtien. Muutimme vähitellen savuttomiksi kaikkien asuntojemme osalta: uusien asukkaiden sopimukset ovat kieltäneet tupakoinnin huoneistoissa ja parvekkeilla 1.1.2021 alkaen. Kiinteistö ei ole välttämättä savuton muiden huoneistojen osalta, koska niissä voi olla vanhoja sopimuksia, joissa ei ole tupakointikieltoa.

Asuntomyyjä

Karita Koppinen

karita.koppinen@asuntosatio.fi

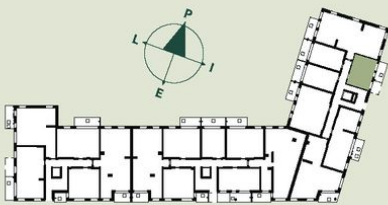
Tuulikuja 2, 02100 Espoo

Finnoonkartanonkatu 17 A

Asuntojen pohjapiirrokset

1h+kt 27,5 m²

- Asunto A26 4.kerros
- Asunto A33 5.kerros
- Asunto A40 6.kerros
- Asunto A46 7.kerros
- Asunto A52 8.kerros



- Asuntoon kuuluvat kalusteet, laitteet ja koneet
- Märkätilä
- Laminaattipäälysteinen lattia
- Parveke matolla



5.12.2024 | Suuntaa antava mittakaava

Finnoonkartanonkatu 17 A 40 / A26,33,40,46,52.jpg

Ei mittakaavassa