

# Finnoonkartanonkatu 17 B 83 38,5 m<sup>2</sup>, 2H+KT

## Information about the property

Hakuaika 4.2.-17.2.2025, käsittelemme hakemukset hakujan jälkeen. Haethan ensin ara.fi sivuilta aso-järjestysnumeron, mikäli sinulla ei sitä vielä ole, sen jälkeen voit jättää hakemuksen.

Asuntosäätiön asumisoikeuskohde nousee hienolle paikalle aivan Finnoon lintualtaiden tuntumaan!

Upeat ulkoilureitit luontoon ja merenrantaan ovat vain muutaman askeleen päässä kodistasi. Rauhallisen kulmakorttelin viereen on suunnitteilla päiväkotia ja koulu ja läheltä löytyy myös Kiikaripuisto. Metro- ja bussiyhteys sekä arjen lähipalvelut ovat mukavan kävelymatkan päässä.

Vaalean, kahdeksankerroksisen talon kahteen rappukäytävään valmistuu yhteensä 103 valoisaa, hyväpohjaista asumisoikeuskotia. Huoneistokoot vaihtelevat yksiöistä viiden huoneen + keittiön asuntoihin, joiden asuinpinta-alat vaihtelevat välillä 27,5m<sup>2</sup>-110m<sup>2</sup>. Ylimmistä kerroksista avautuvat näkymät merelle asti ja pohjakerroksen muutamissa kodeissa on suojaisat pihaterassit. Viuhkamaisen rakennuksen laaja, aurinkoinen piha-alue avautuu lännen suuntaan.

Monipuolisesta huoneistovalikoimasta löytyy toimiva koti kaikenlaisiin elämänvaiheisiin, niin sinkkuasukkaalle kuin isommallekin perheelle. Sälekaihtimet ja astianpesukone on kaikissa huoneistoissa valmiiksi asennettuna. Suurimmissa kodeissa arjen sujuvuutta lisäävät kodinhoituhuone sekä erillinen jääkaappi ja kaappipakastin. Talon moderni, sähköinen lukitusjärjestelmä tuo turvaa kulkemiseen. Naapuruston yhteisessä käytössä on

talopesula kuivaushuoneineen, kerhotilat sekä makoisat löytyvät tarjoavat saunaosastot. Lisäksi löytyvät ulkoiluväline- ja lastenvaunuvälineet. Koteihin lisää oleskelutilaa tuovat lasitetut parvekkeet, joilta avautuvat eturivin paikat muuttolintujen bongaukseen. Finnoonkartanonkadulla viihtyy koko perhe!

Onnella on osoite.

## Apartment info

### Housing costs

Prices are estimates for now.

<b>Right-of-occupancy payment</b> ⓘ	26971,5€
Original right-of-occupancy payment	26971,5€
<b>Residence charge</b> ⓘ	759,48€
Basic charge	637,39€
Communal charge	122,09€
<b>Security deposit</b> ⓘ	250€
<b>Advance water fee/person/month</b>	25€
<b>Parking fees</b> ⓘ	
Autohallimaksu 1	75,00€
<b>Sauna fee</b>	25,00€

### Apartment basic info

<b>Housing type</b>	Apartment house
<b>Energy class</b>	A2018
<b>Apartment type</b>	2H+KT
<b>Living area</b>	38.50 m <sup>2</sup>
<b>Floor</b>	6
<b>Balcony</b>	1
<b>Own sauna</b>	No
<b>Elevator</b>	Yes
<b>Estimated completion date</b>	30.06.2026
<b>Condition</b>	Excellent
<b>Pets</b>	Allowed
<b>Broadband</b> ⓘ	DNA Netti

---

## Basic house info

<b>Form of housing</b>	Right-of-occupancy	<b>Energy class</b>	A2018	<b>Clubroom</b>	1
<b>Apartment count</b>	103	<b>Heating</b>	Kauko	<b>Broadband</b>	DNA Netti
<b>Building count</b>	1	<b>Parking spaces</b>	60	<b>TV-antenna system</b>	Kaapeli
<b>Residence charge / month / jm<sup>2</sup></b>	18,04€	<b>House sauna</b>	1	<b>CableTV</b>	DNA
<b>Average right-of-occupancy payment / jm<sup>2</sup></b>	640,54€	<b>Laundry room</b>	Yes	<b>House frame material</b>	Betoni
<b>Elevators</b>	2	<b>Drying room</b>	Yes	<b>Pets</b>	Allowed

## Planning authoritative

Espoon kaupunki

---

## Smoking in our apartments

It has been a long-term policy of ours to make all of our new residential properties completely non-smoking. We are gradually making all of our apartments non-smoking; the agreements of new residents will forbid smoking in the apartments and on the balconies from 1 January 2021 onwards. The property may not be completely non-smoking due to other apartments that may be subject to old agreements with no smoking prohibitions.

---

Asuntomyyjä

**Karita Koppinen**

[karita.koppinen@asuntosaaio.fi](mailto:karita.koppinen@asuntosaaio.fi)

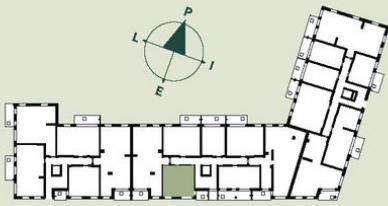
Tuulikuja 2, 02100 Espoo

## Finnoonkartanonkatu 17 B

Asuntojen pohjapiirroksat

2h+kt 38,5 m<sup>2</sup>

Asunto B55	2.kerros
Asunto B62	3.kerros
Asunto B69	4.kerros
Asunto B76	5.kerros
Asunto B83	6.kerros
Asunto B90	7.kerros
Asunto B97	8.kerros



- Asuntoon kuuluvat kalusteet, laitteet ja koneet
- Märkätilä
- Laminaattipäällysteinen lattia
- Parveke matolla



0m 5m

5.12.2024 | Suuntaa antava mittakaava

Finnoonkartanonkatu 17 B 83 / B55,62,69,76,83,90,97.jpg

Not in scale